

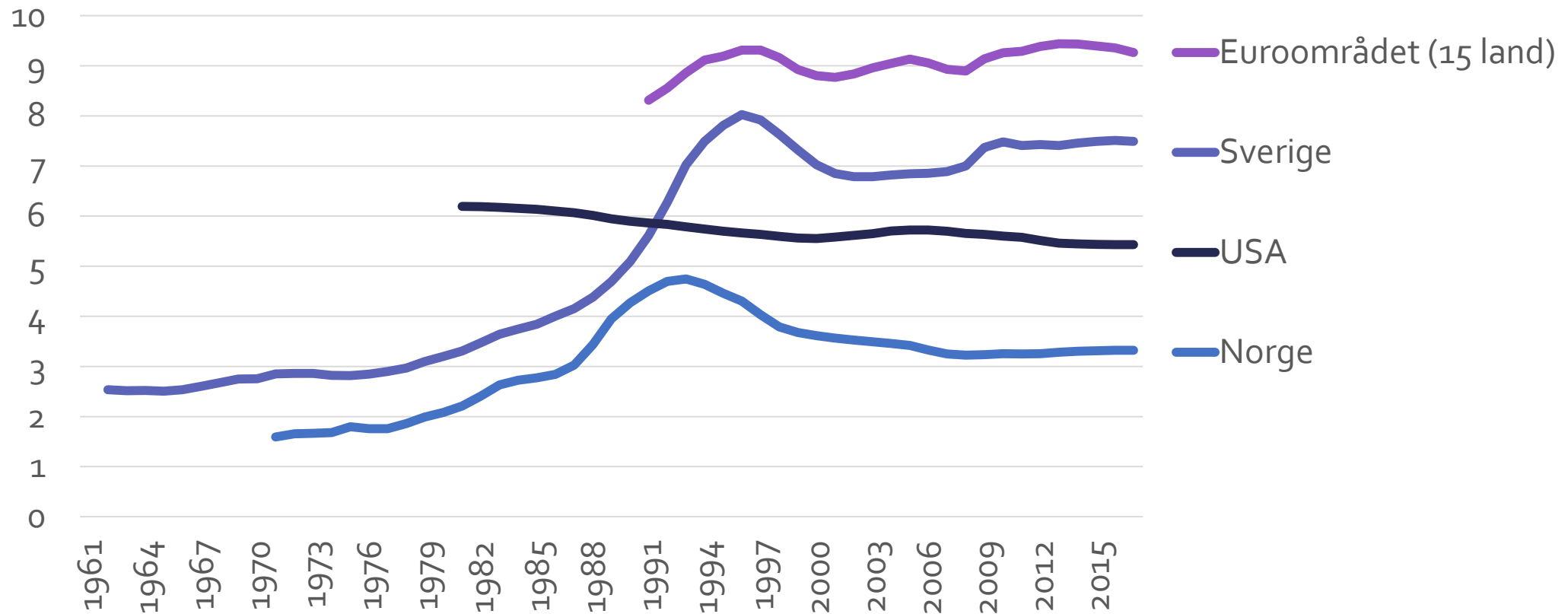


Frontfagsmodellen i fortid, nåtid og framtid

Senter for lønnsdannelse, 15. februar 2016

Roger Bjørnstad og Ragnar Nymoen
Samfunnsøkonomisk analyse og Senter for lønnsdannelse
roger.bjornstad@lonnsdannelse.no

Likevektsledigheten (NAIRU) ifølge OECD



NAIRU-economics

Ikke mulig å oppnå full
sysselsetting med
penge- og
finanspolitikken

- Økt lønnsvekst
- Pga. lønnsomhetskrav
veltes alt over på prisene
 - Økt inflasjon
 - Svekkete statsfinanser
 - Handelsunderskudd

Skandinaviske modellen/ Rehn-Meidner-modellen

Full sysselsetting ved
bruk av (penge- og)
finanspolitikk og
solidarisk
lønnsdannelse

- Koordinert lønnsdannelse
hindrer økt lønnsvekst
- Lønnsomhet opprettholdes
gjennom høyere produktivitet
 - Høy ressursutnyttelse
 - Små lønnsforskjeller
 - Lavt rentenivå

Hvordan oppnå full sysselsetting ifølge NAIRU-economics?

- Ledighetsnivået bestemmes av ønsket velferdspolitisk regime
 - Ønskes utstrakt sosial og inntektsmessig utjevning, må et land leve med høy ledighet
 - Jo nærmere frie markedsløsninger, jo lavere ledighet
- Full sysselsetting oppnås gjennom å hindre lønnspress
 - Redusere forhandlingsmakten til arbeidstakerne
 - Redusert stillingsvern
 - Redusert ledighetstrygd
 - Mer fleksibelt arbeidsmarked
 - Lavere skatt og mindre generøs velferdsstat
 - Mer midlertidig ansettelse
 - Fleksible arbeidstidsbestemmelser
 - Koordinert lønnsdannelse

Er den skandinaviske modellen gått ut på dato?

- **Den empiriske støtten til NAIRU-economics er svak**
 - **Vår forskning støtter mekanismene i den skandinaviske modellen/Rehn-Meidner-modellen**
 - NAIRU-spesifikasjon forkastes i lønnsmodeller
 - Høyere etterspørsel og lavere ledighet er forenlig med stabil inflasjon
 - Mindre lønnsforskjeller øker produktiviteten
 - **Bærekraften ligger imidlertid i å ha handlefrihet i finanspolitikken.**
 - Pengepolitikken er mindre virkningsfull og har andre uheldige konsekvenser, men er likevel viktig
 - **Stressmomenter truer koordineringen og dermed den skandinaviske modellen**
 - Ny lavtlønnskurransen, nå i arbeidsmarkedet gjennom stor innvandring
 - Industrien mister sin viktighet
 - Teknologiutviklingen
 - Stor lønnsomhet i enkelte næringer
 - En streng praktisering av inflasjonsmålet
- **Kan oppnå sosial og inntektsmessig utjevning, høy produktivitet og samtidig lav ledighet**