

# Innvandrere og arbeidsmarkedet EU-land i Øst-Europa

Helge Næsheim

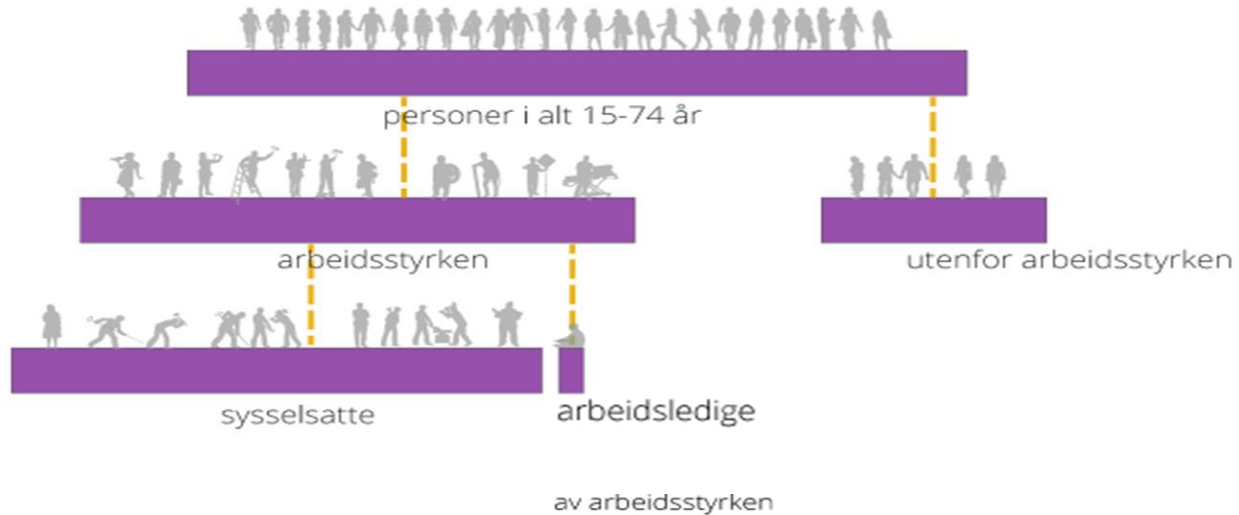
29.11. 2016



**Statistisk sentralbyrå**  
Statistics Norway

[hnn@ssb.no](mailto:hnn@ssb.no)

# Befolkningens tilknytning til arbeidsmarkedet

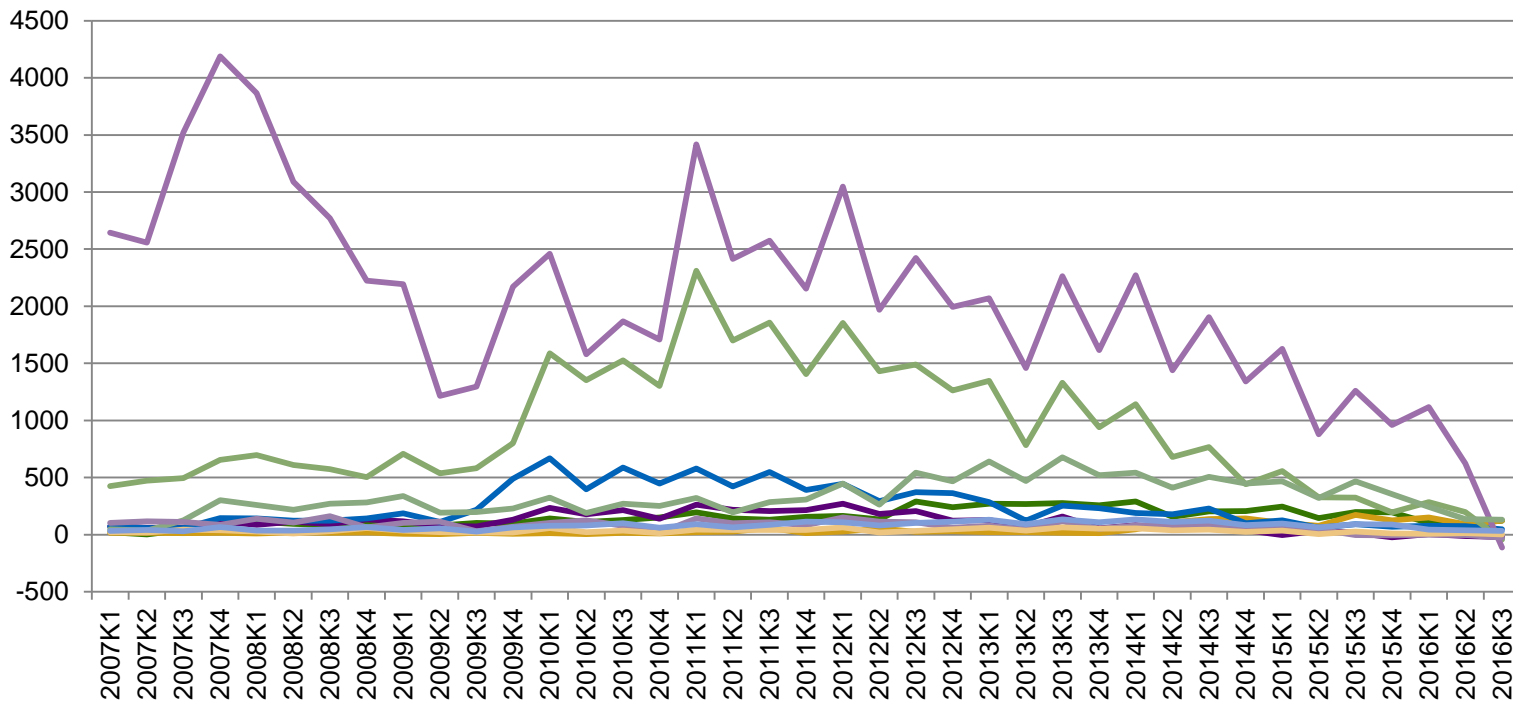


# Om figurene

- Nettoinnvandring
  - Innvandrere minus utvandrere
- Kvartalstall
  - 1.kv. 2007 til 3.kv. 2016
- Hvert land en linje
  - Polen og Litauen lett å se, de andre «en klump»

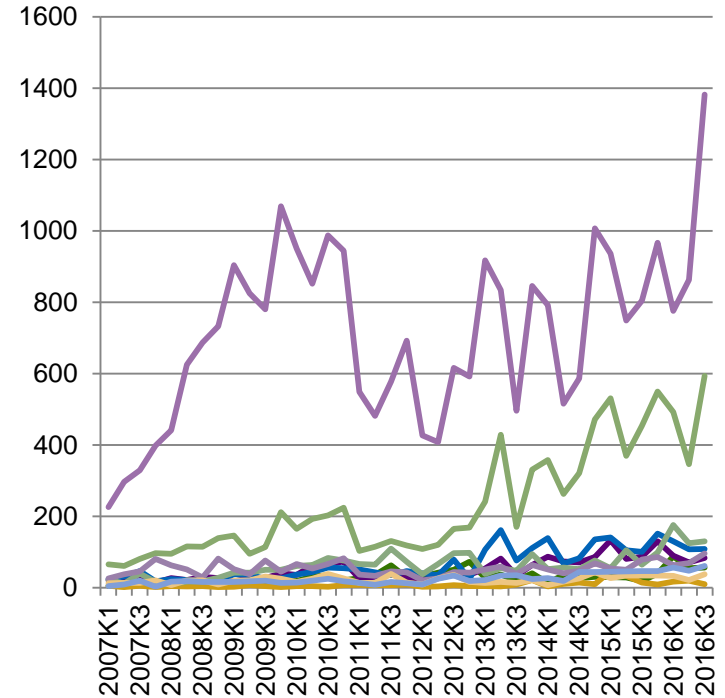
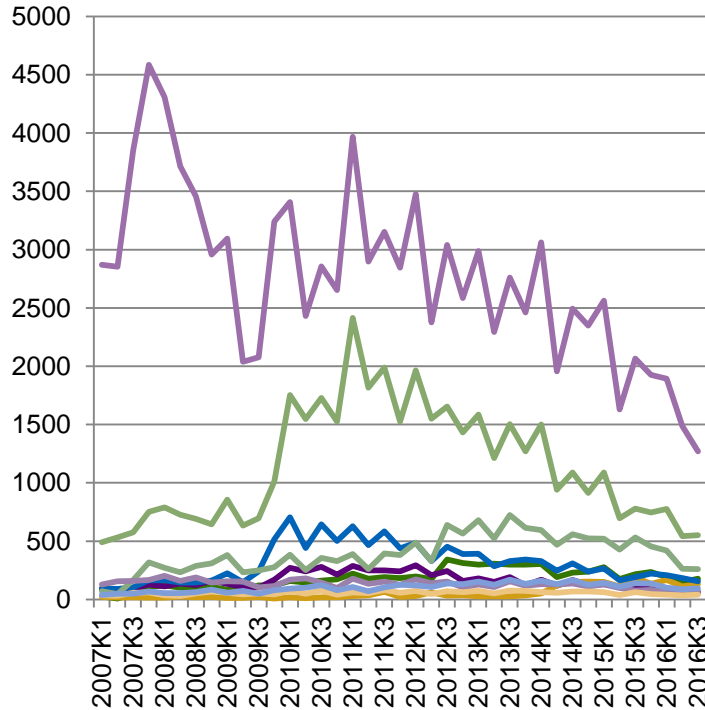


# Kvartalsvis nettoinnvandring EU-land i Øst. 1.kv 2007-3.kv.2016

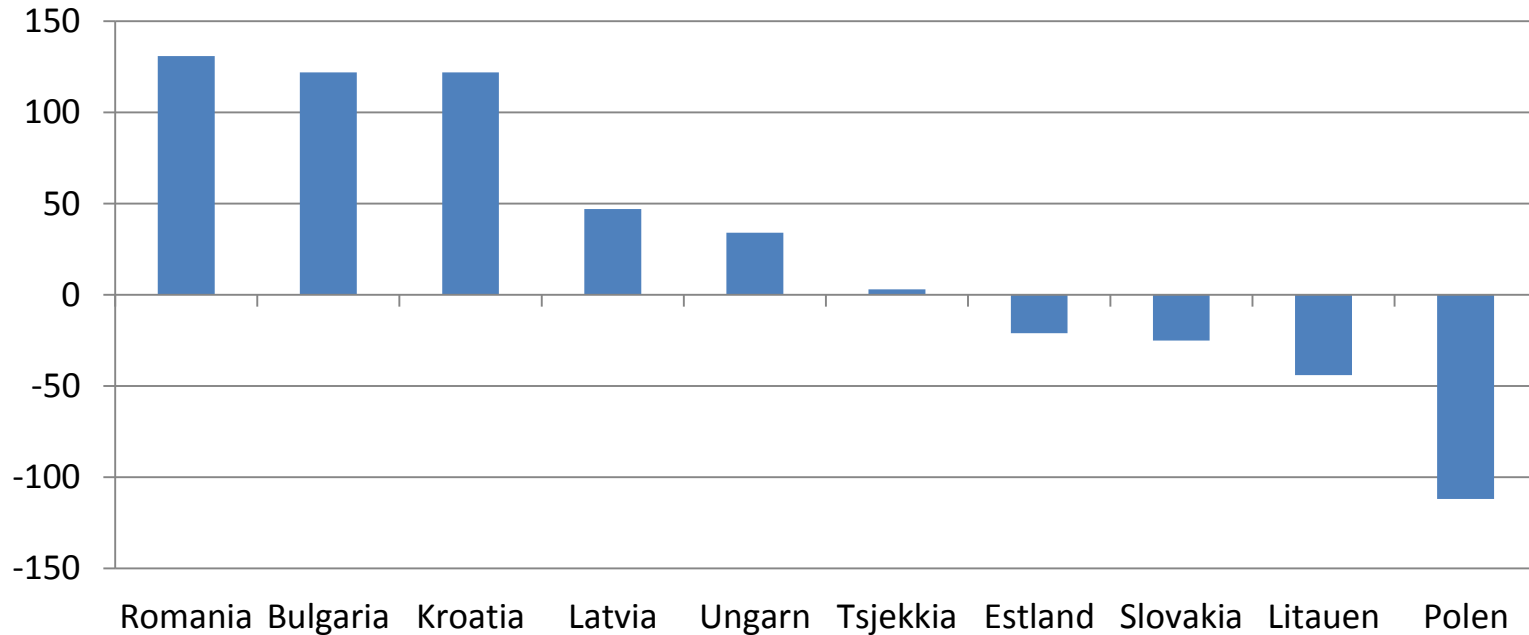


# Kvartalsvis inn- og utvandring EU-land i Øst.

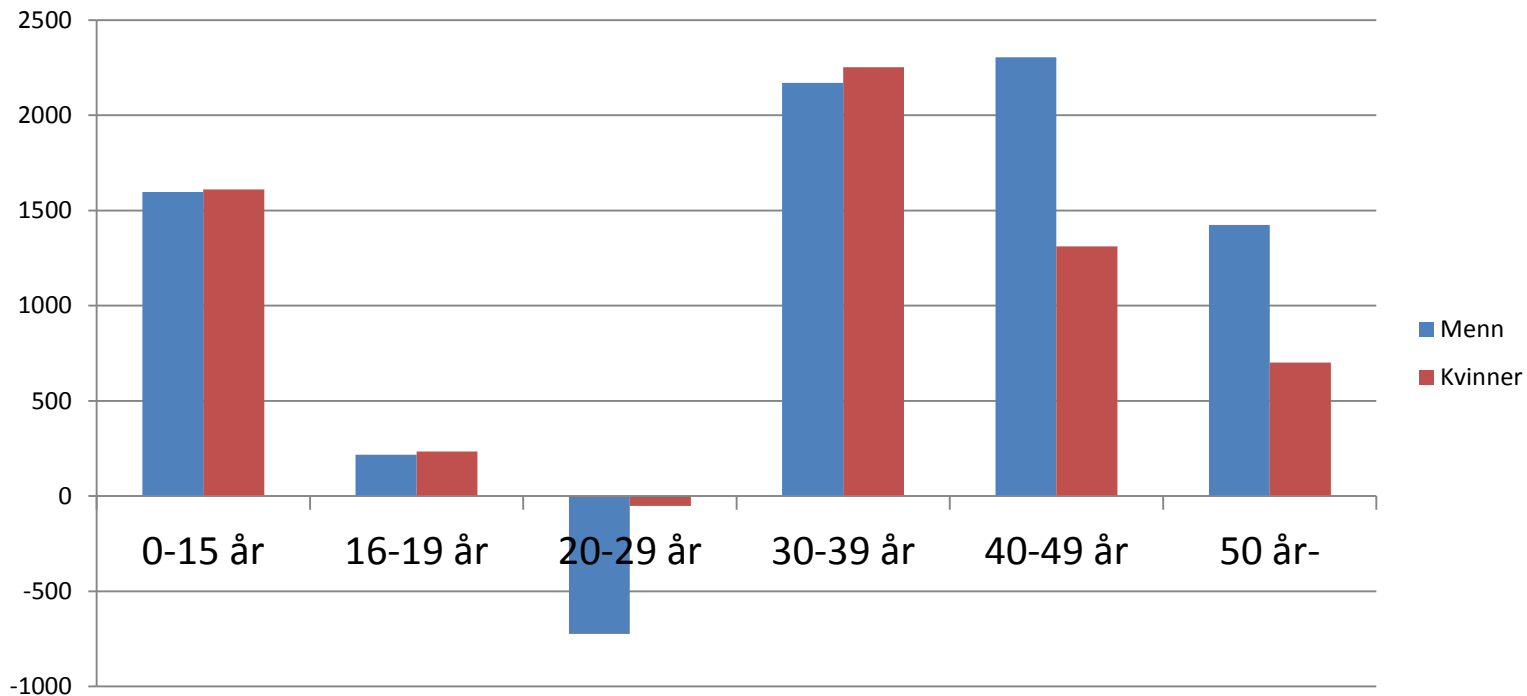
## 1.kv 2007-3.kv.2016



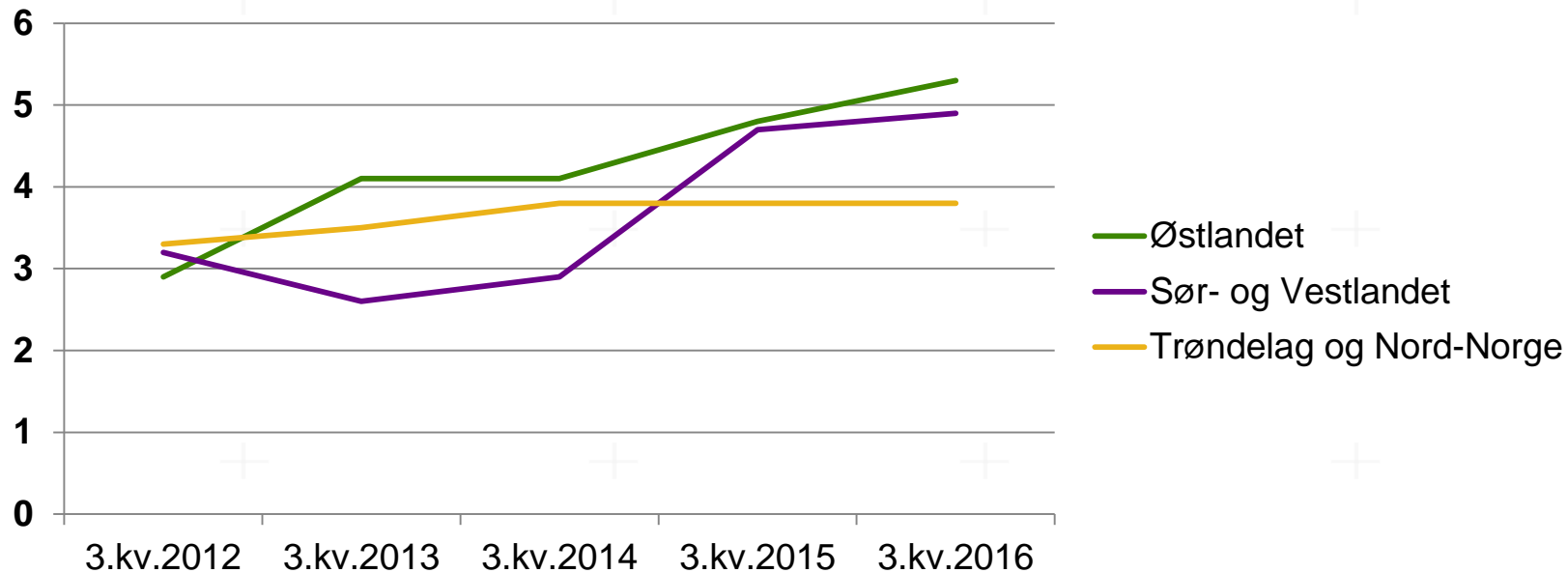
# Nettoinnvandring 3.kv.2016



# Endring i antall bosatte med statsborgerskap fra EU- land i Øst. 1.1.2015-1.1.2016



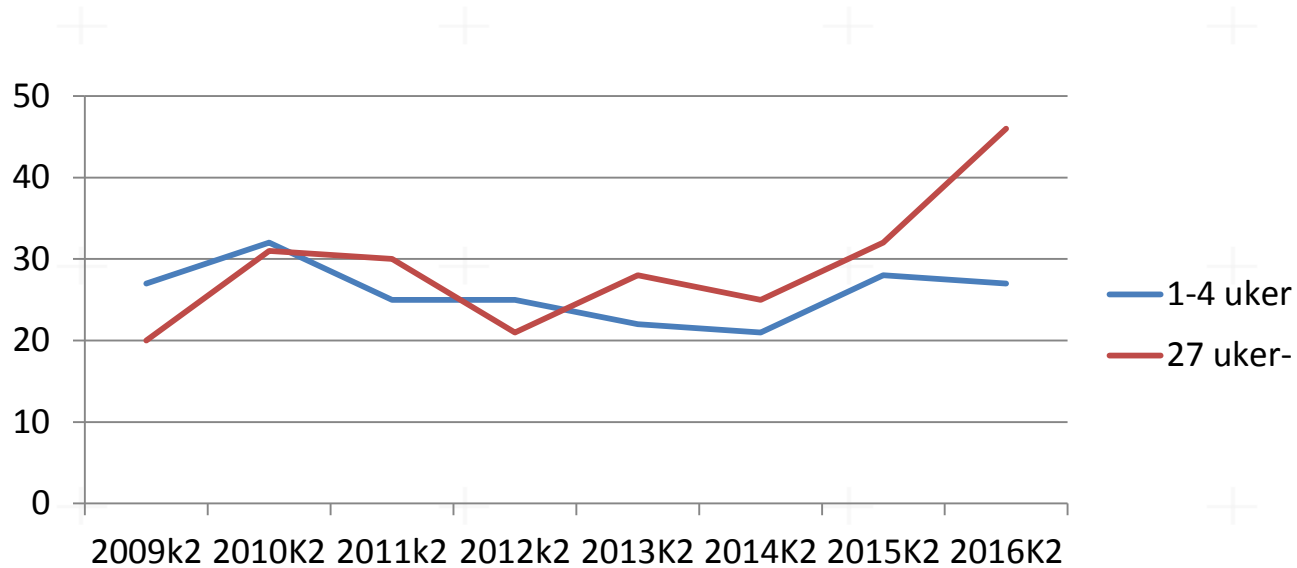
# Arbeidsledighetsprosjenter etter landsdel 15-74 år. 3.kvartalstall 2012-2016. AKU



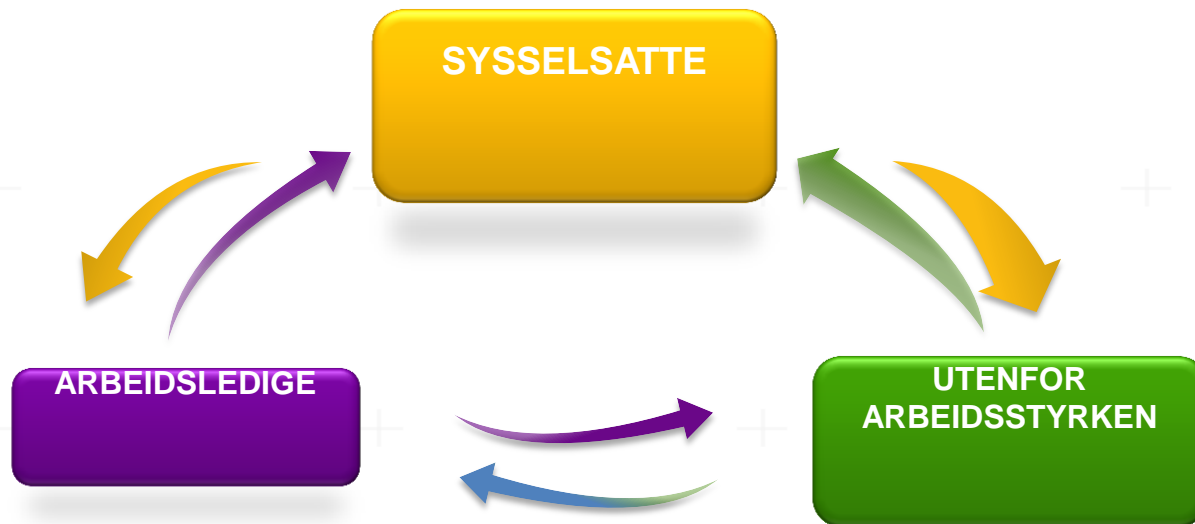


# Antall ledige etter varighet.

## 2.kvartalstal 2009-2016. 1000. AKU



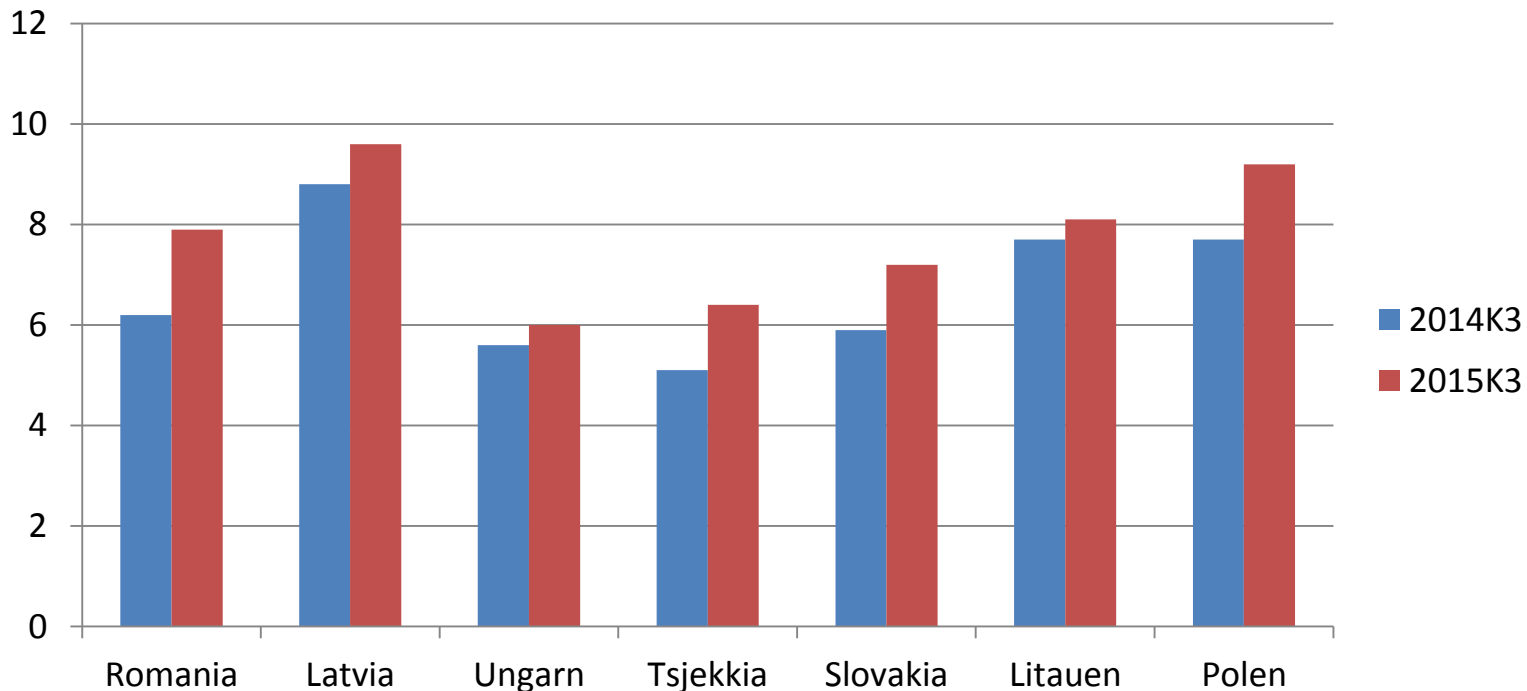
# Strømmer i arbeidsmarkedet



(Enhet: 1000 personer)

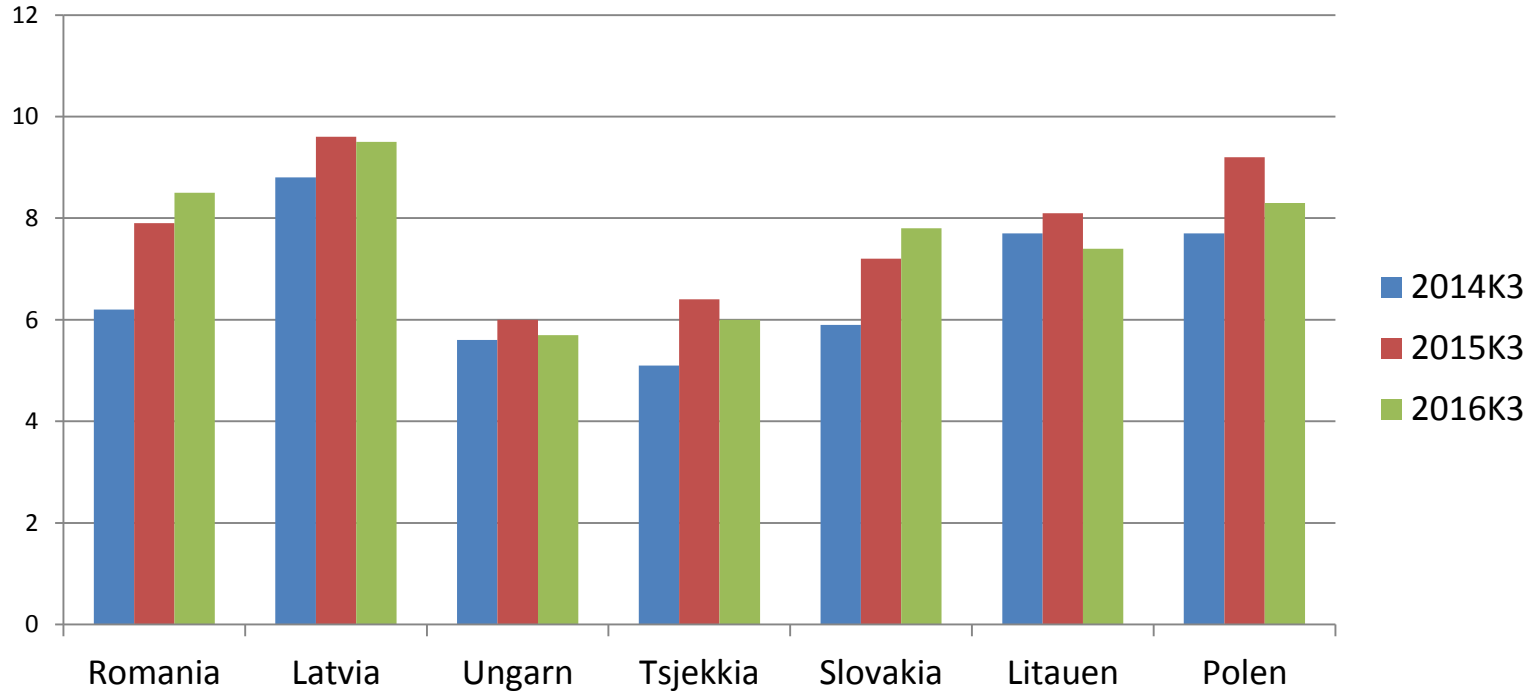
# Ledighetsprosent. 3.kv. 2014 og 2015.

## Registrerte ledige. Bosatte

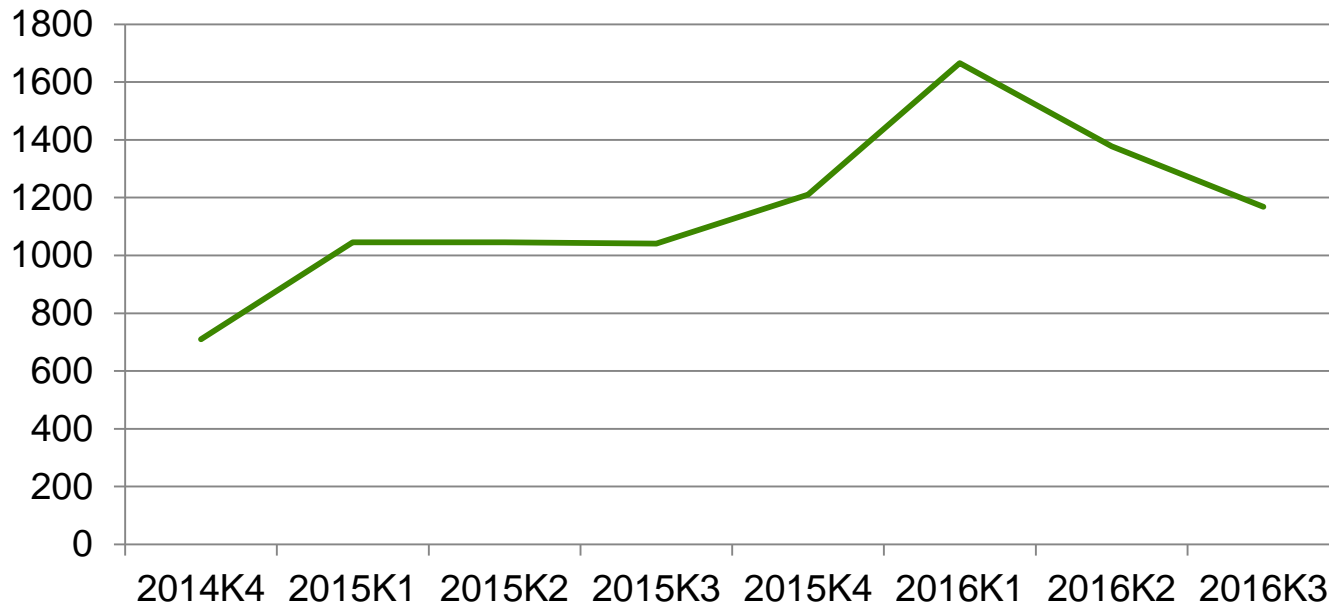


# Ledighetsprosent. 3.kv. 2014-2016.

## Registrerte ledige. Bosatte



# Registrerte ledige på korttidsopphold. EU-land i Øst



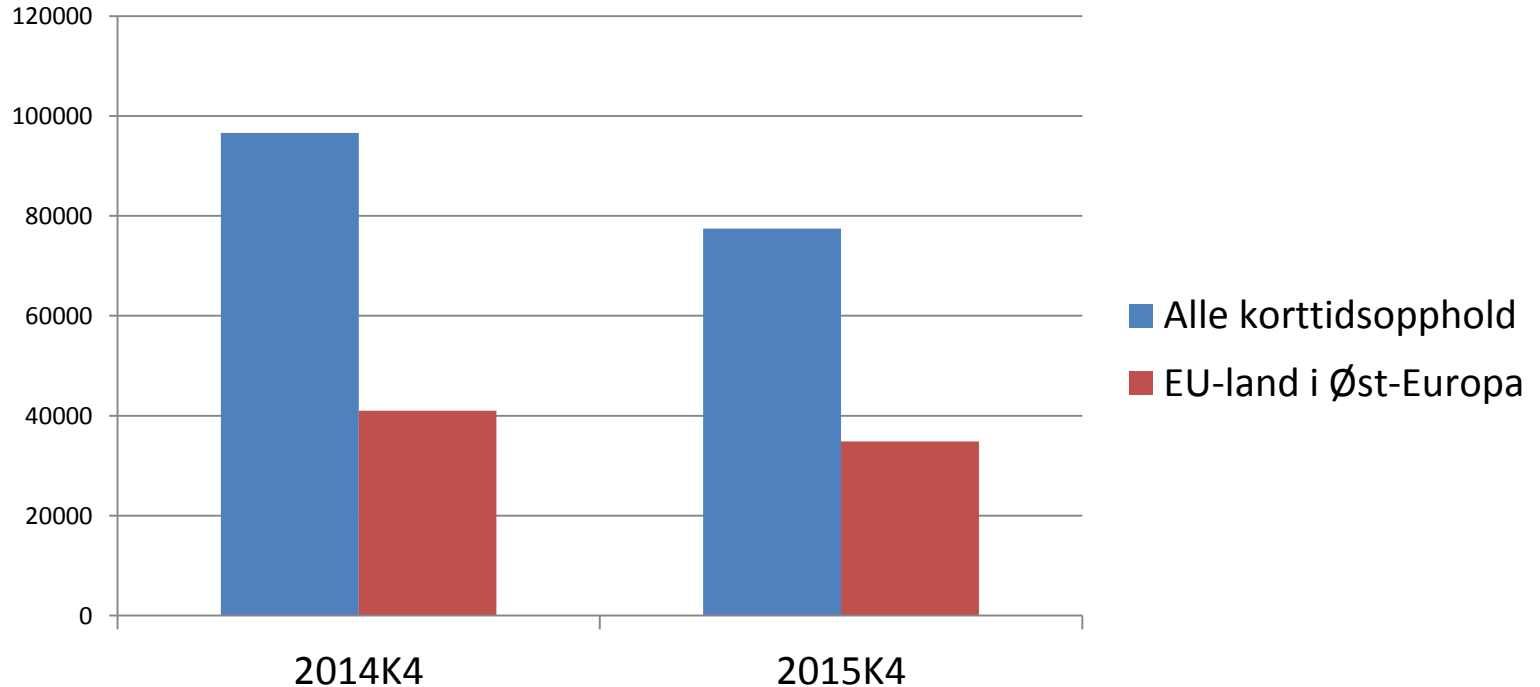
# Lønnstakere nytt datagrunnlag

- Fra Aa-register til a-ordning
- Nytt a-ordning
  - Lønn og arbeidsforhold rapporteres samlet
  - Rapporteres for alle ansatte hver måned
- Konklusjon – bedre kvalitet
  - Bosatte lønnstakere – totaltall ikke lenger fra AKU
  - Korttidsopphold – størst forbedring

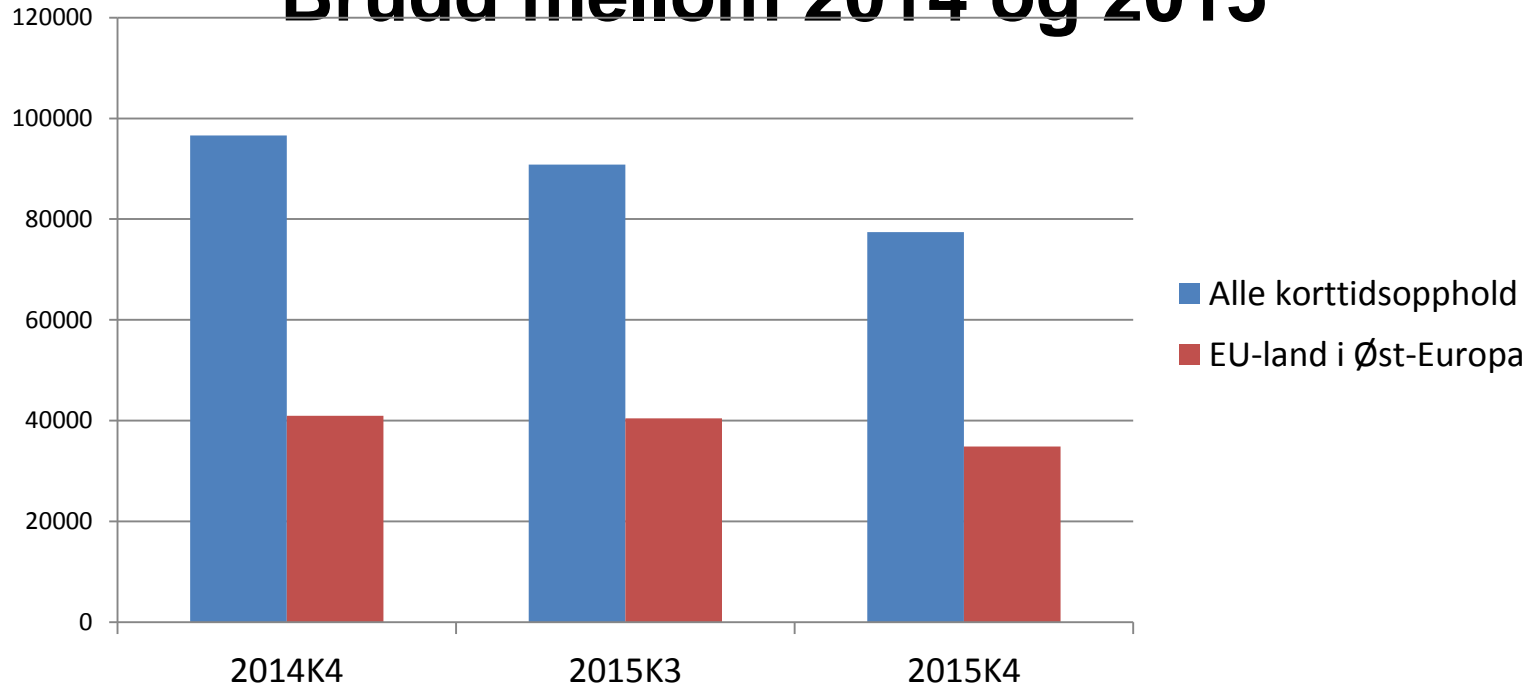


# Lønnstakere på korttidsopphold.

## Alle land og EU-land i Øst. Brudd i tidsserie



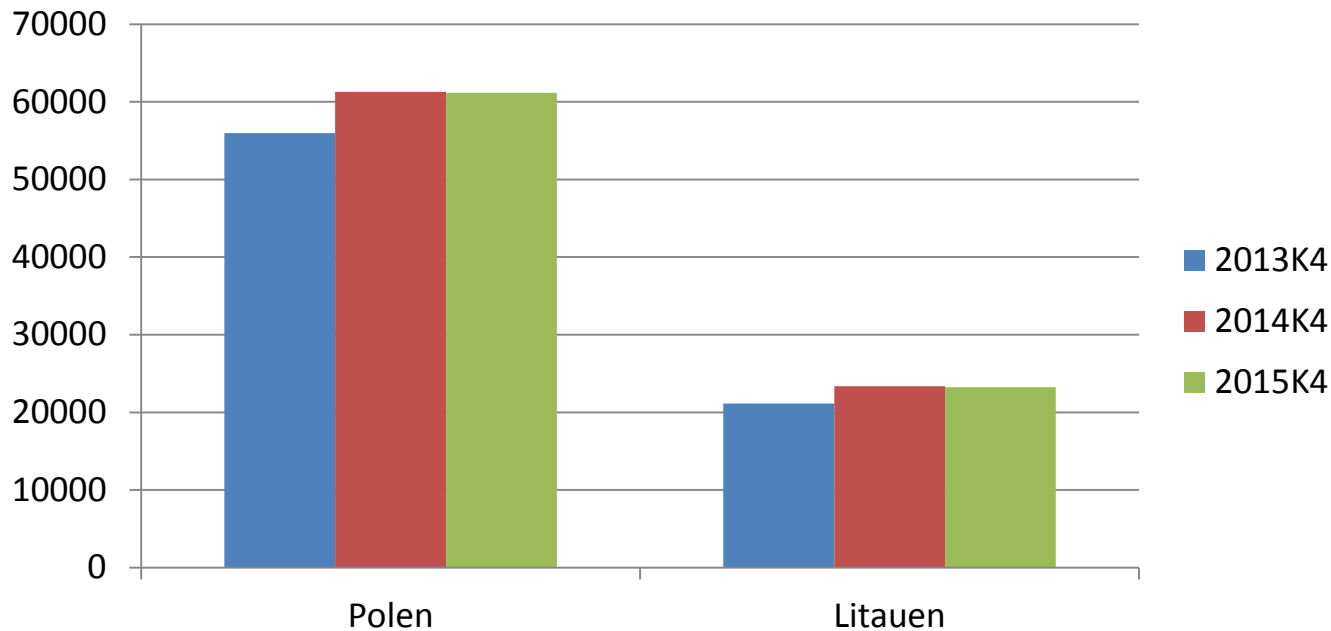
# Lønnstakere på korttidsopphold. Alle land og EU-land i Øst. Brudd mellom 2014 og 2015





# Sysselsatte bosatte. 2013-2015.

## Brudd i tidsserien mellom 2014 og 2015



# Syssestelling EU-Øst etter bosettingsstatus og næring. 4.kv. 2015

	<b>Sysselsatte bosatt</b>	<b>Lønnstakere korttid</b>
<b>I alt</b>	100	100
<b>Primærnæringer</b>	3	8
<b>Olje, industri</b>	15	16
<b>Bygg og anlegg</b>	24	30
<b>Utleie</b>	7	22
<b>Andre private tjenester</b>	39	23
<b>Offentlige tjenester</b>	11	1

