



Den kompliserte omleggingen – virkningene av en ny offentlig tjenstepensjon

Fafo-frokost 31. januar 2017

Fafo og Aktuarene - Lillevold&Partners

Jon M, Hippe, Johann Despriée, Pål Lillevold, Dag Svege og Geir Veland

Presentasjonen i dag

- Pensjon og prinsipper – Hippe
- Hvem er NTL-medlemmene – Veland
- Hvor god pensjon – Despriée



Vi stiller et enkelt spørsmål

«Hva er forskjellen på dagens tjenstepensjon og en eventuell ny påslagsmodell, og hvordan slår denne forskjellen ut i årlig forventet pensjon for ulike grupper av NTL-medlemmer ved ulike uttaksaldere?»

Ikke helt enkelt å sammenligne gammel og ny ordning for offentlig ansatte

- Vi kjenner ikke faktiske og framtidige yrkeskarrierer for NTL-medlemmene
- Heller ikke deres ønsker om avgangsalder
- Pensjonsordningen i seg selv kan påvirke når man vil gå av
- Det blir overgangsordninger, men vi vet ikke hva de vil være – lang tid før nytt system slår igjennom
- Selv om det blir overgangs-ordninger vil vi vite, og beregne, hvordan et fullt implementert system slår ut

Derfor har vi i prosjektet:

- Kartlagt yrkeskarrierer ved hjelp av en spørreundersøkelse blant NTL-medlemmene
- Også spurt om antatt avgangsalder og ønsker avgang
- Definert idealtyper ut fra dette som skal gi et bilde av NTL-medlemmene
- Beregnet pensjon i gammel og ny ordning ved ulike uttaksaldere – 62, 65, 67 og 70 år
- Beregnet pensjon i gammelt system mot helt nytt – et prinsipp eller systembetragtning
- Beregnet pensjon for å illustrere betydningen av overgangsordning

Pensjon og prinsipper i offentlig og privat sektor

- Spareordning eller forsikret ordning?
- Likepensjon
- Regulering av oppsparingen – garantier, lønnsregulering eller avkastningsregulering
- Opptjeningstid eller alle-årsregel?
- Sluttlønn eller gjennomsnitt?
- Levealdersjustering
- Regulering av pensjonsutbetalinger
- Egen ordning med tidligpensjonering?

Pensjon og prinsipper – få men viktige diskusjoner

- Spareordning eller forsikret ordning?
- Likepensjon
- Regulering av oppsparingen – garantier, lønnsregulering eller avkastningsregulering
- Opptjeningstid eller alle-årsregel?
- (Sluttlønn eller gjennomsnitt?)
- Levealdersjustering
- Regulering av pensjonsutbetalinger
- Egen ordning med tidligpensjonering eller enda et påslag?

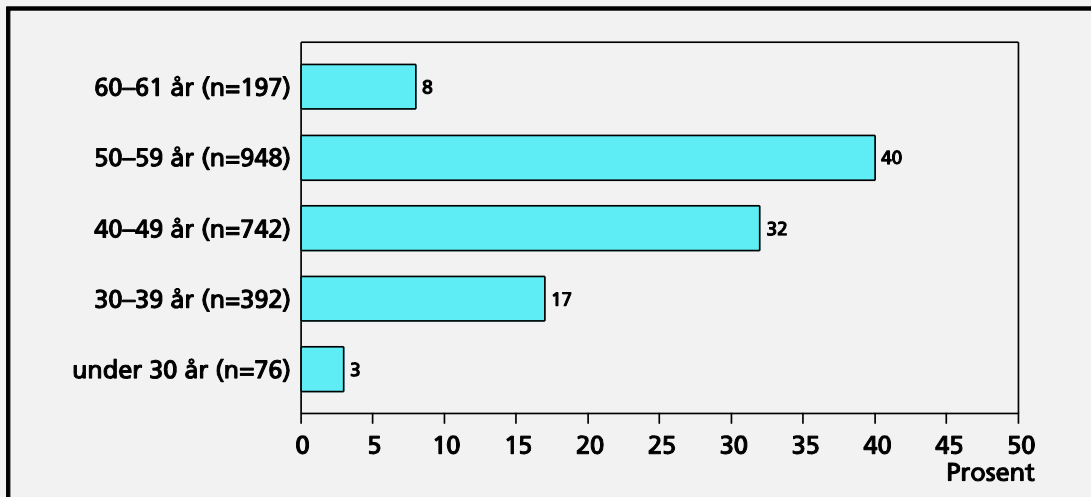
	Dagens modell	Ny modell (påslagsmodell)
Tjenestepensjon		
Opptjening som yrkesaktiv	30 års opptjeningstid ved 67 år (en rettighet til en framtidig ytelse)	Årlig opptjening som en prosent av lønn (en pensjonsbeholdning som bygges opp)
Regulering av opptjening	Sluttlønna som avgjør. Følger individuell lønnsutvikling	Reguleres opp med årlig lønnsvekst i samfunnet
Regulering av løpende pensjon	Som i ny alderspensjon i folketrygden	Som i ny alderspensjon i folketrygden
Levealdersjustering	Eksplisitt: som i ny alderspensjon i folketrygden (kjønnsnøytral)	Implisitt: som i ny alderspensjon i folketrygden (kjønnsnøytral)
Utbetalingstid	Livsvarig	Livsvarig
Kjønnsdimensjon	Nøytral (opptjening, regulering, levealdersjustering)	Nøytral (opptjening, regulering, levealdersjustering)
Fordelingsvirkninger	Kompenserer lønn mellom 7,1 G og 12 G (all pensjon er offentlig tjenestepensjon – 66 prosent levealdersjustert)	Kompenserer lønn mellom 7,1 G og 12 G. Høyere opptjeningsstøtte for disse inntektene
Medlemsinnskudd i % av lønn	2 prosent	?
AFP		
	Tidligpensjonsordning 62–67 år med kvalifikasjonskrav	Tjenestepensjon fra 62 år med livslang utbetaling og med kvalifikasjonskrav (privat AFP)

Den kompliserte omleggingen

- Må forholde seg til omlegging – ny folketrygd endrer forutsetningene grunnleggende
- Levealdersjustering er innført og tar pensjonsnivåene ned
 - Har i og for seg god tid fordi alternativene også levealdersjusteres
 - Men, betydningen av å kunne tjene opp mer for å sikre «gamle» ytelsesnivåer blir viktigere
- Det vil pr definisjon bli tapere og vinnere når man går fra fast pensjonsmål til like sparesatser – mellom grupper etter yrkeskarrierer, avgangsjønsker, lønnsnivå og lønnsutvikling og for ulike aldersgrupper
 - Kjernen både i den politiske og forhandlingsprosessen
 - Og, hva skal satsene være: 5 – 7%, over privat sektor grensa?
- **En særlig systemutfordring er nivåene ved 62 (AFP)**
- Også selve utformingen av en ny AFP (vs privat AFP)
- Og, overgangsordning vil ha stor virkning – kan bli løsningen
 - Utformes slik at det å jobbe lenger/mer gir full virkning

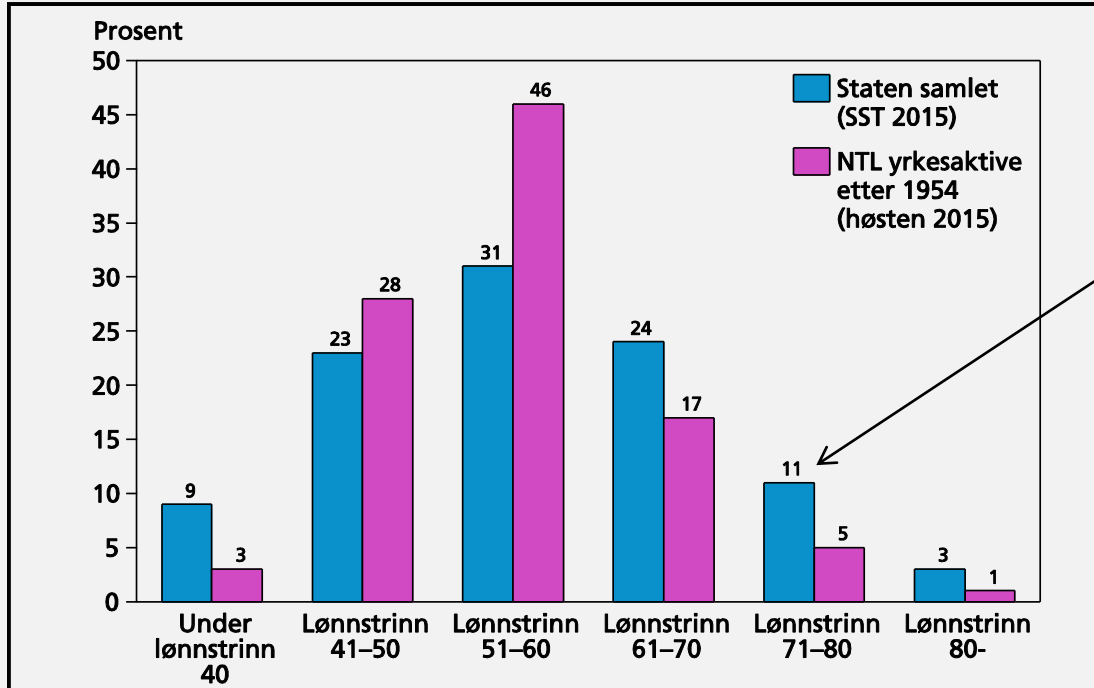
Hvem er NTL – medlemmene?

Medlemsundersøkelse høsten 2015: 2 350 yrkesaktive under 62 år



Mer enn 50 % av NTLs medlemmer er over 50 år

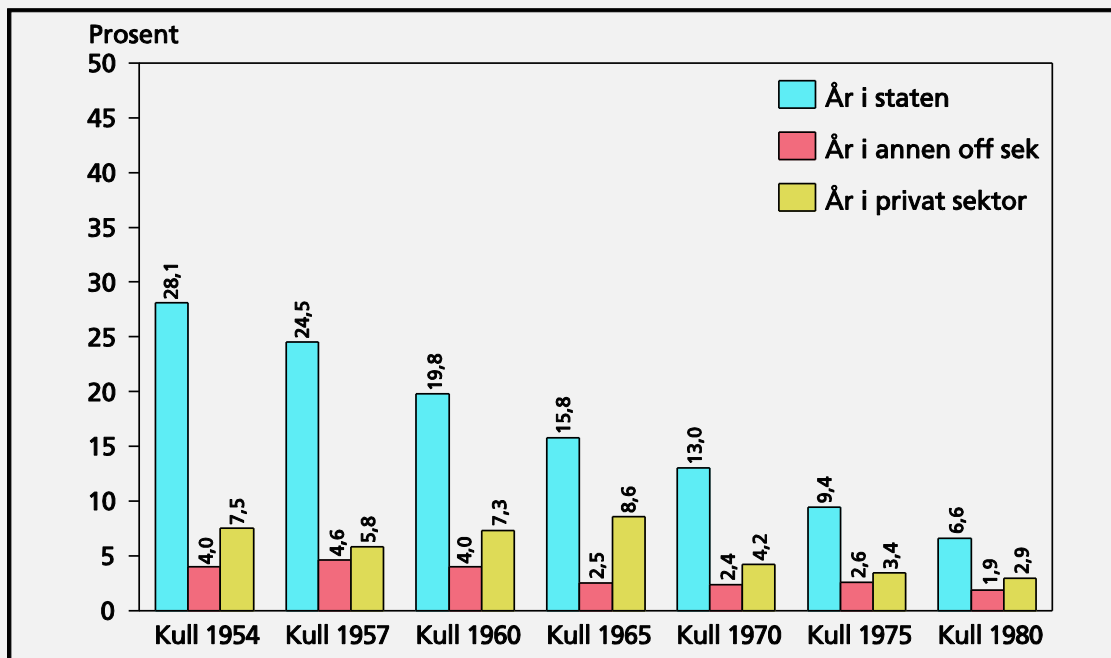
Lønnsnivået i NTL er lavere enn i staten samlet



Lavere andel med inntekt over 7,1 G

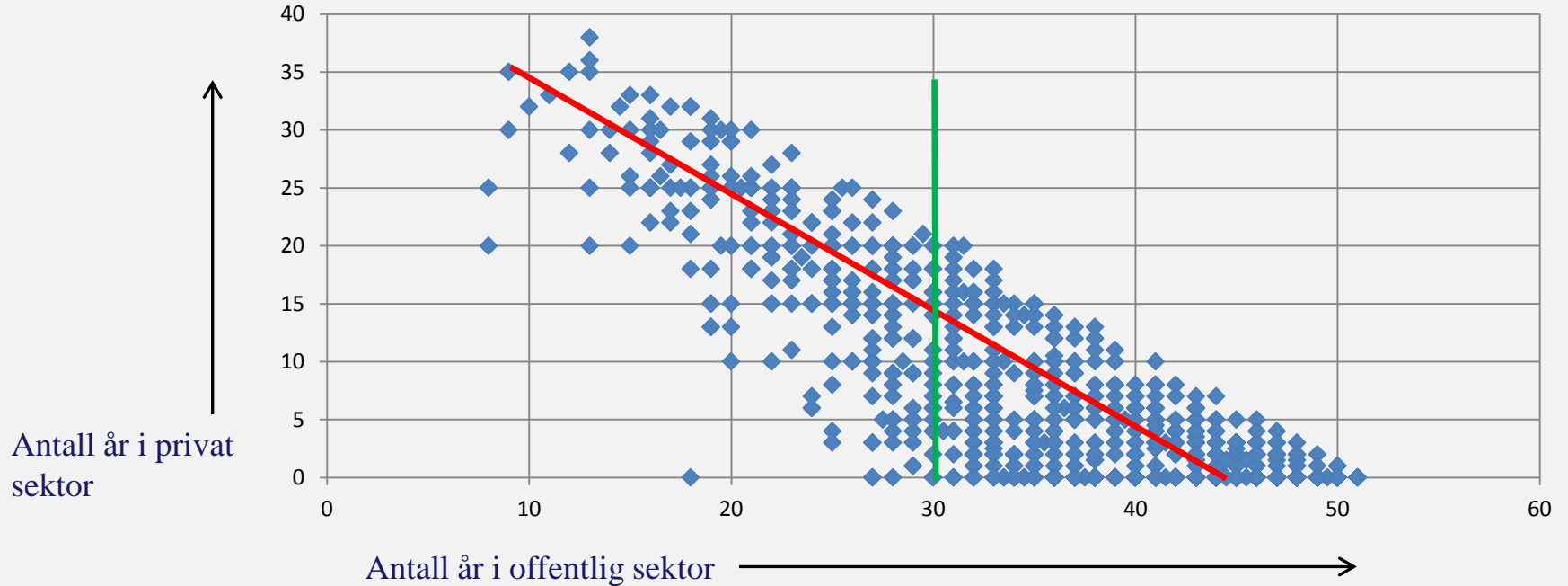
NTL-medlemmenes yrkeskarrierer

Gjennomsnittlige yrkeskarrierer etter sektor for utvalgte årskull pr. 2015.



Variasjoner i NTL-ernes yrkeskarrierer

Eksempel: 1969-kullet ved 67 år.



NTLs – medlemmenes yrkeskarrierer

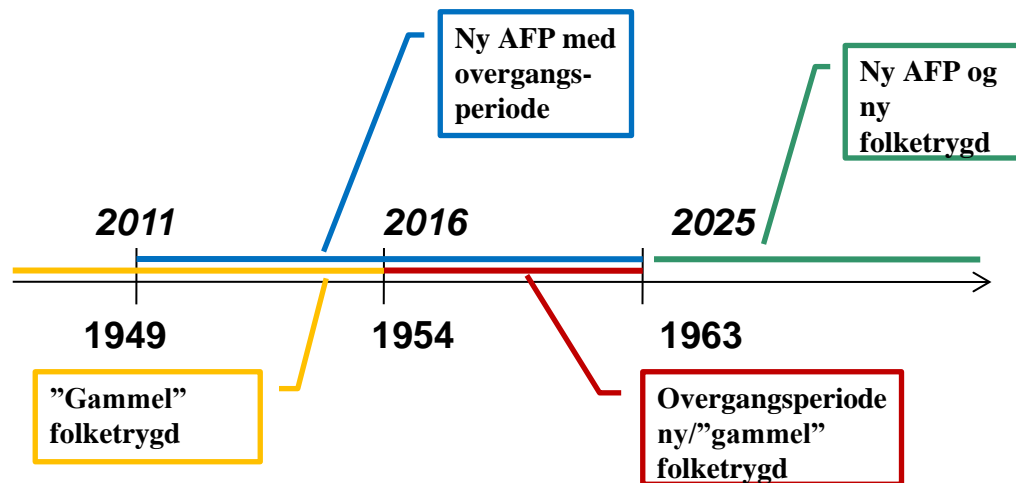
Framskrevet til 67 år for utvalgte årskull

Tabell 4.1 Yrkeskarrierer til statsansatte medlemmer i NTL. Fra medl.undersøkelsen 2015. Gj.sn. for kvinner og menn for et utvalg årskull. Yrkeskarrierer fram til 2015 og framskrivning fram til alder 67 år.

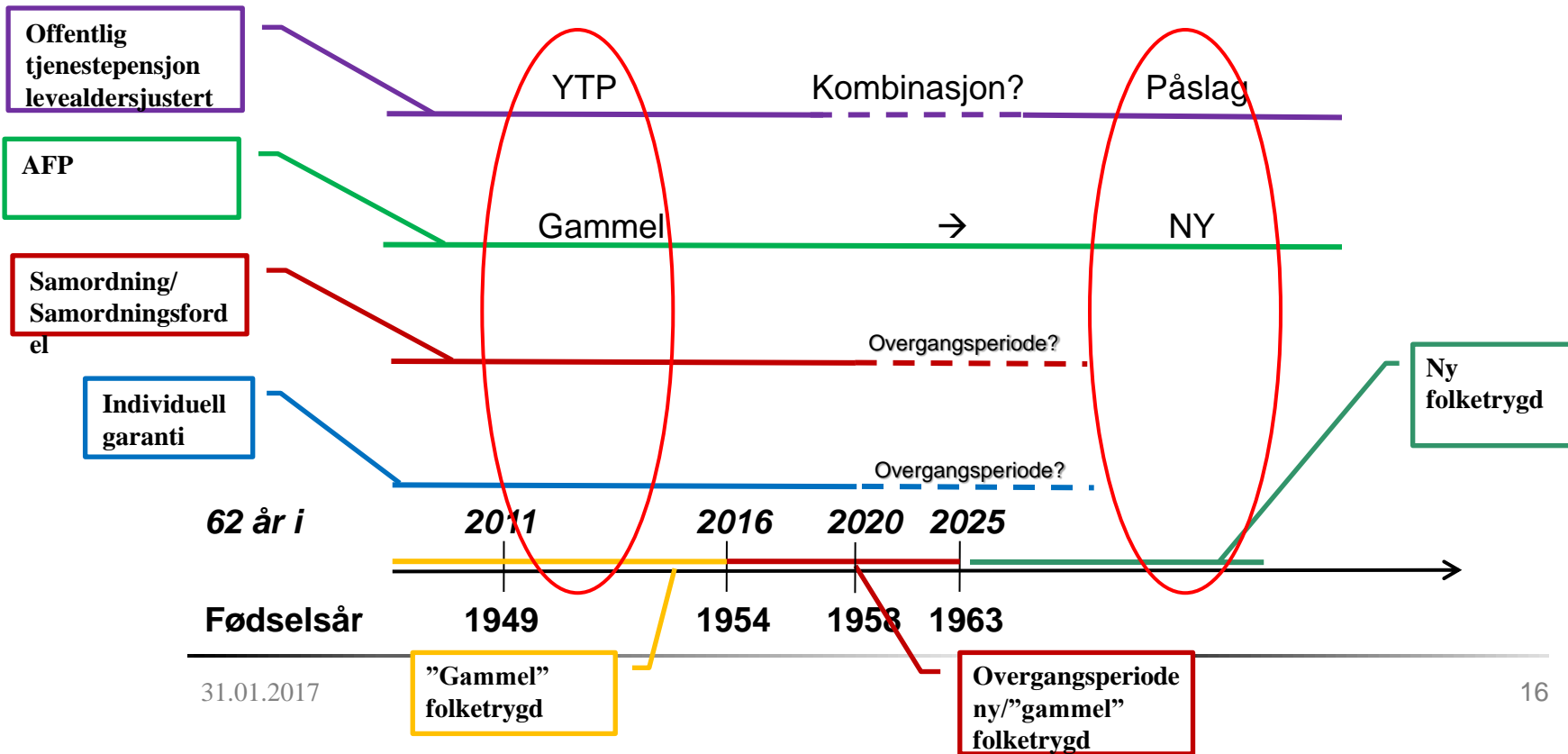
Års-kull	Kjønn	År i privat sektor	År i staten	År i annen off. sektor	Samlet yrkeskarriere ved 67 år	Antall år i staten samlet ved 67 år	Ant. år i offentlig sektor v/ 67 år
1954	Menn (N = 27)	10,6	24,1	1,6	42,3	30,1	31,7
	Kvinner (N = 58)	4,3	26,3	1,7	38,3	32,3	34,0
1957	Menn (N = 28)	5,9	25,8	3,3	44,0	34,8	38,1
	Kvinner (N = 63)	5,6	24,2	4,4	43,2	33,2	37,6
1960	Menn (N = 32)	7,1	21,3	1,6	42,0	33,3	34,9
	Kvinner (N = 50)	6,6	18,4	5,7	42,7	30,4	36,1
1963	Menn (N = 25)	10,4	16,9	2,4	44,7	31,9	34,3
	Kvinner (N = 53)	5,5	19,5	3,2	43,0	34,5	37,7
1966	Menn (N = 30)	6,8	15,7	3,6	44,1	33,7	37,3
	Kvinner (N = 47)	4,4	18,6	3,1	44,1	36,6	39,7
1969	Menn (N = 26)	8,1	12,4	2,9	44,4	33,4	36,3
	Kvinner (N = 43)	4,3	15,0	2,9	43,2	36,0	38,9
1972	Menn (N = 24)	4,1	11,6	2,7	42,4	35,6	38,3
	Kvinner (N = 43)	3,9	12,2	2,0	42,1	36,2	38,2
1975	Menn (N = 22)	2,5	11,0	2,2	42,7	38,0	40,2
	Kvinner (N = 35)	3,5	8,4	3,1	42,0	35,4	38,5
1978	Menn (N = 11)	4,5	8,0	3,4	45,9	38,0	41,4
	Kvinner (N = 31)	4,0	6,7	1,4	42,1	36,7	38,1
1980	Menn (N = 5)	2,8	5,8	1,4	42,0	37,8	39,2
	Kvinner (N = 21)	2,9	6,8	2,0	43,7	38,8	40,8

- Pensjonsreformen i offentlig sektor Dagens offentlig tjenstepensjon og AFP
- Dagens ordning versus en påslagsmodell med ny AFP
- Beregninger
 - Typeeksempel
 - Virkning av høyere satser
 - Virkning av evt. overgangsregler

Pensjonsreformen i privat sektor (2011)



Pensjonsreformen i offentlig sektor (2011+ ?)



Systemforskjeller

Samordningsfri
ytelse fra FT.
«fiktivfordelen»

Ytelsesbasert, full
pensjon etter 30 års
opptjeningstid ved 67
Sluttlønnsbasert

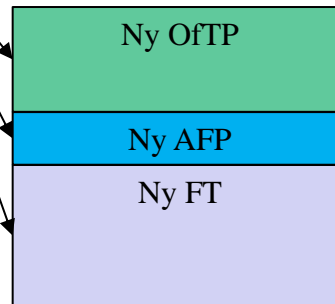
Livsvarig, Levealdersjustert, kjønnsnøytral

Årlig opptjening
som en prosent
av lønn,
alleårsopptjening

Livsvarig ytelse

Tidsbegrenset
Uten
levealdersjustering

Gammel AFP
Inkl. tillegg

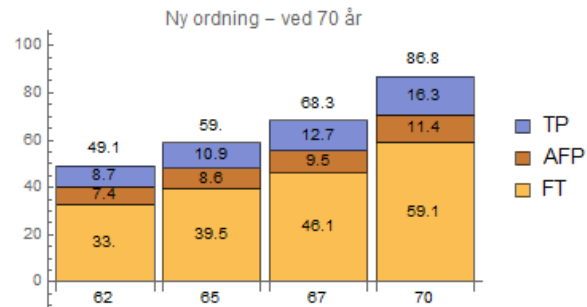
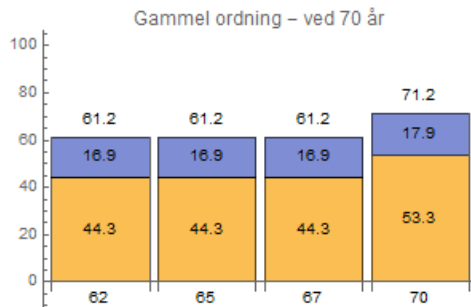
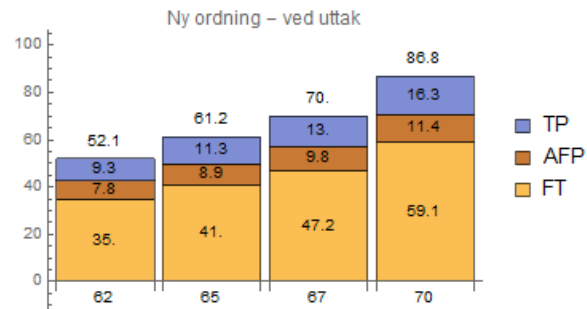
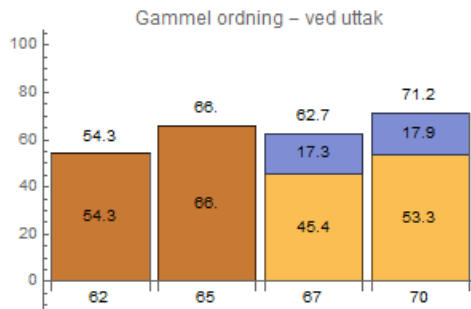


- Samme forutsetninger som i kapittel 7 i rapporten fra ASD "Nye pensjonsordninger i offentlig sektor".
- Opptjeningssetninger:
 - AFP:
 - 4,21 % av inntekt opp til 7,1 G
 - Ingen opptjening etter 62 år
 - OfTP:
 - 5 % av inntekt opp til 7,1 G
 - 23,1 % av inntekt mellom 7,1 G og 12 G
- Ingen overgangsregler
- startalderen i AFP = startalder i folketrygden.
- snittlønn i folketrygden og AFP = snittlønn i OfTP
- Levealdersjustering: Forholdstall og delingstall

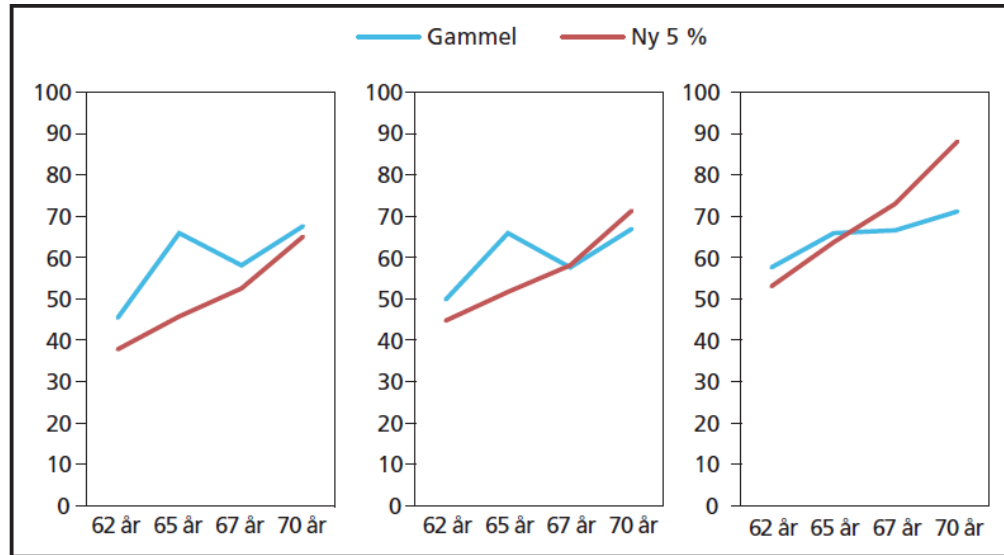
Typeeksempel

- Født i 1965
- Startalder 22 år
- Gjennomsnitt lønn 423.000 kr.
- Sluttlønn 450.000 kr. (106% av gjennomsnittslønn)

Typeeksempel (5%)



Tre illustrerende idealtyper



Til venstre: undervisning/forsker, født 1975, 32 års opptjening ved 67 år, sluttlønn kr 638 856

(114 % av gj.sn.lønn)

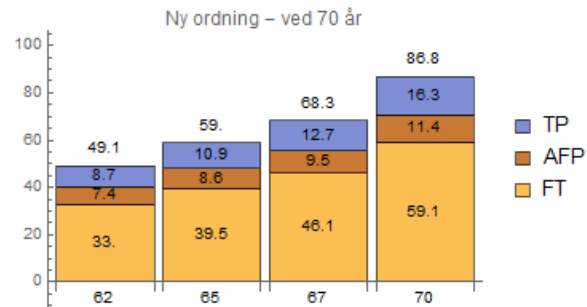
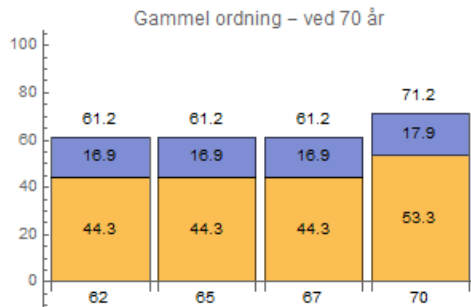
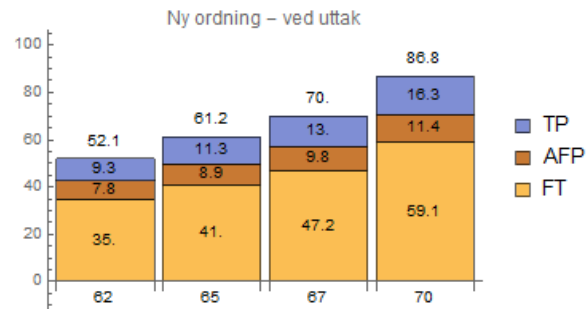
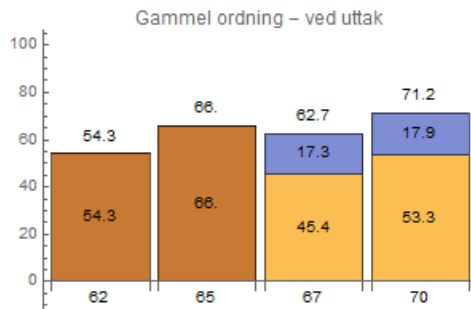
I midten: annet, født 1980, 43 års opptjening ved 67 år, sluttlønn kr 481 824

(112 % av gj.sn.lønn)

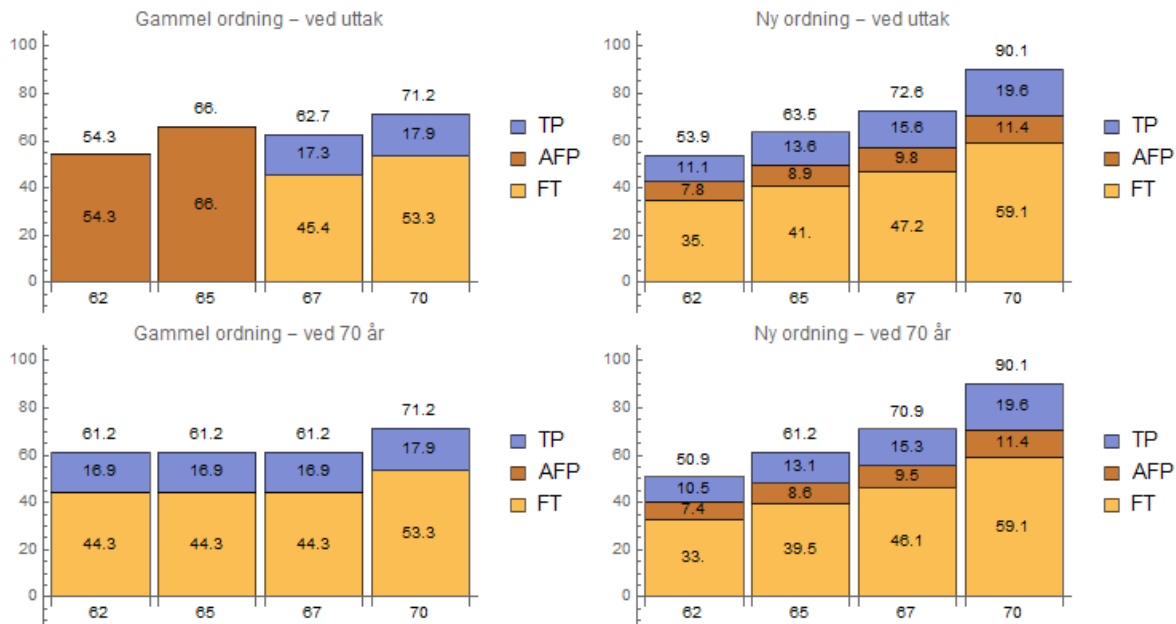
Til høyre: teknisk/renhold, født 1957, 36 års opptjening ved 67 år, sluttlønn kr 388 314

(102 % av gj.sn.lønn)

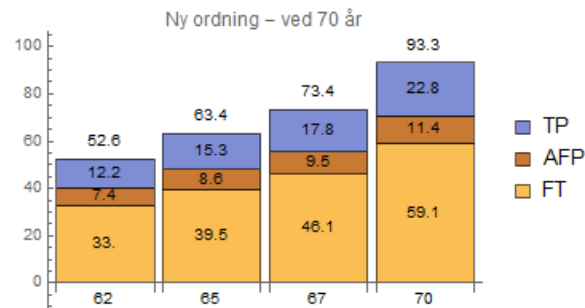
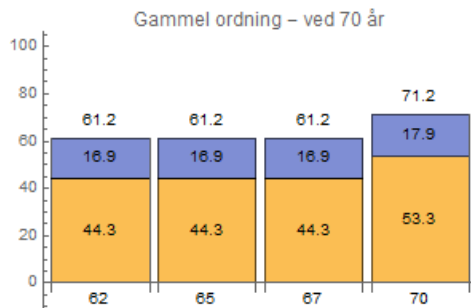
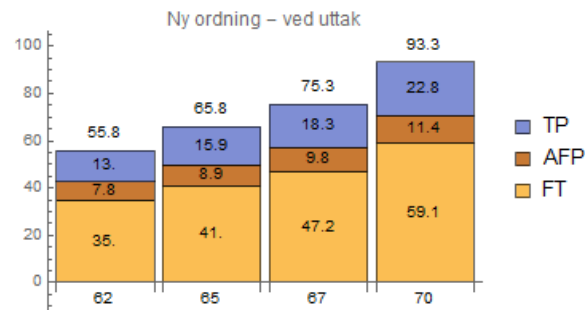
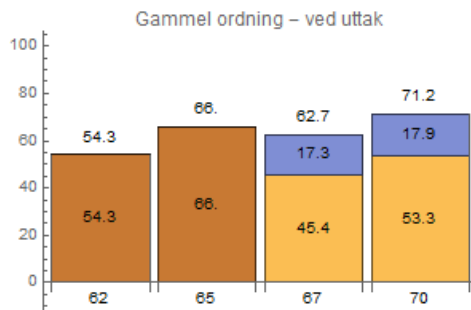
Typeeksempel (5%)



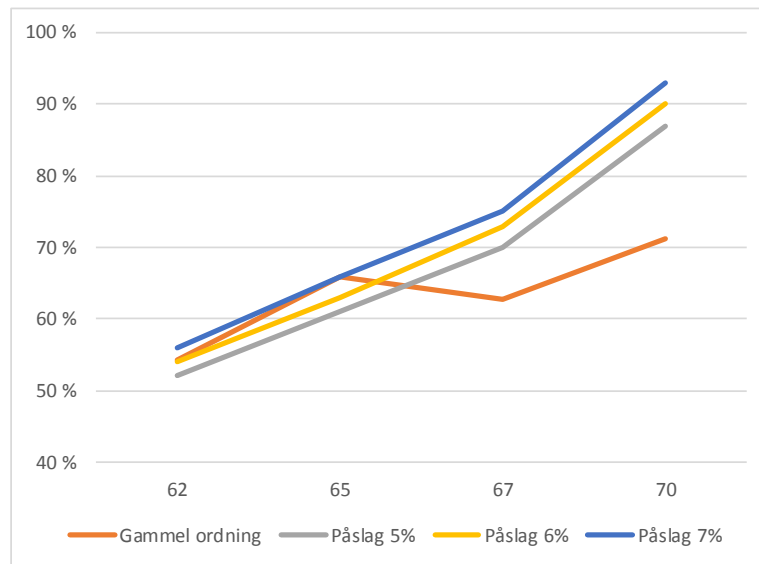
Typeeksempel (6%)



Typeeksempel (7%)



Virkning av høyere satser

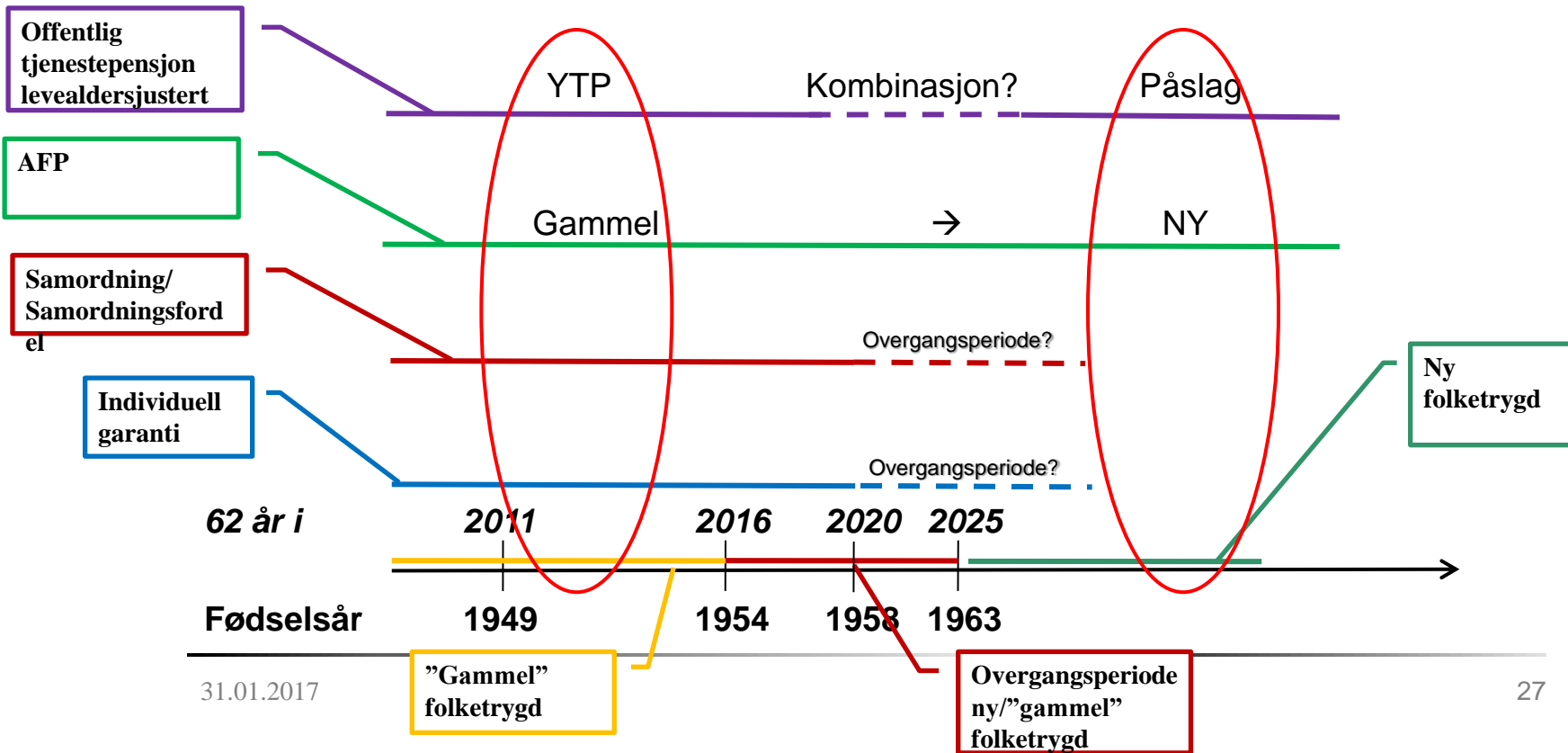


Utakksalder	62	65	67	70
Gammel ordning	54 %	66 %	63 %	71 %
Påslag 5%	52 %	61 %	70 %	87 %
Påslag 6%	54 %	63 %	73 %	90 %
Påslag 7%	56 %	66 %	75 %	93 %

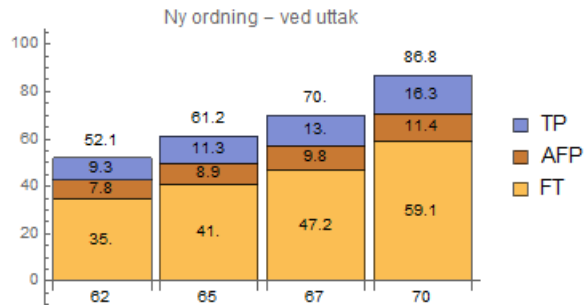
Tapere og vinnere blant idealtypene. Kjennetegn uten overgangsordninger

Vinnere	Opptjenings- sats like god	Tapere	Opptjenings- sats like god
Gammel (1965) og lang opptjeningstid (40 år ved 67 år)	< 5 %	Ung og middels lang opptjeningstid (35 år ved 67 år)	6,5 %
Flat lønnsutvikling (sluttlønn lik gjennomsnittslønn)	< 5 %	Høy sluttlønn, selv med lang opptjeningstid (40 år ved 67 år)	> 8 % (+18,1 %)
Lav lønn og lang opptjeningstid (40 år ved 67 år)	< 5 %	Høy sluttlønn og høy sluttlønn i forhold til gjennomsnittslønn og middels lang opptjeningstid (32 år ved 67 år)	> 8 % (+18,1 %)

Pensjonsreformen i offentlig sektor (2011+?)



Med overgangsregler: Person født i 1965. Avvikling av gammel ordning ved 53 år og opptjening i ny påslagsmodell med sats 5 prosent.



Utakksalder	Ny modell	Endringer med overgangsregler t/30	Endringer med overgangsregler t/40
62	52,1 %	1,9 %	-0,1 %
65	61,2 %	2,3 %	-0,1 %
67	70,0 %	2,5 %	-0,1 %
70	86,8 %	2,9 %	-0,1 %

