



Opphold i asylmottak Konsekvenser for levekår og integrering

Fafo-frokost med rapportlansering

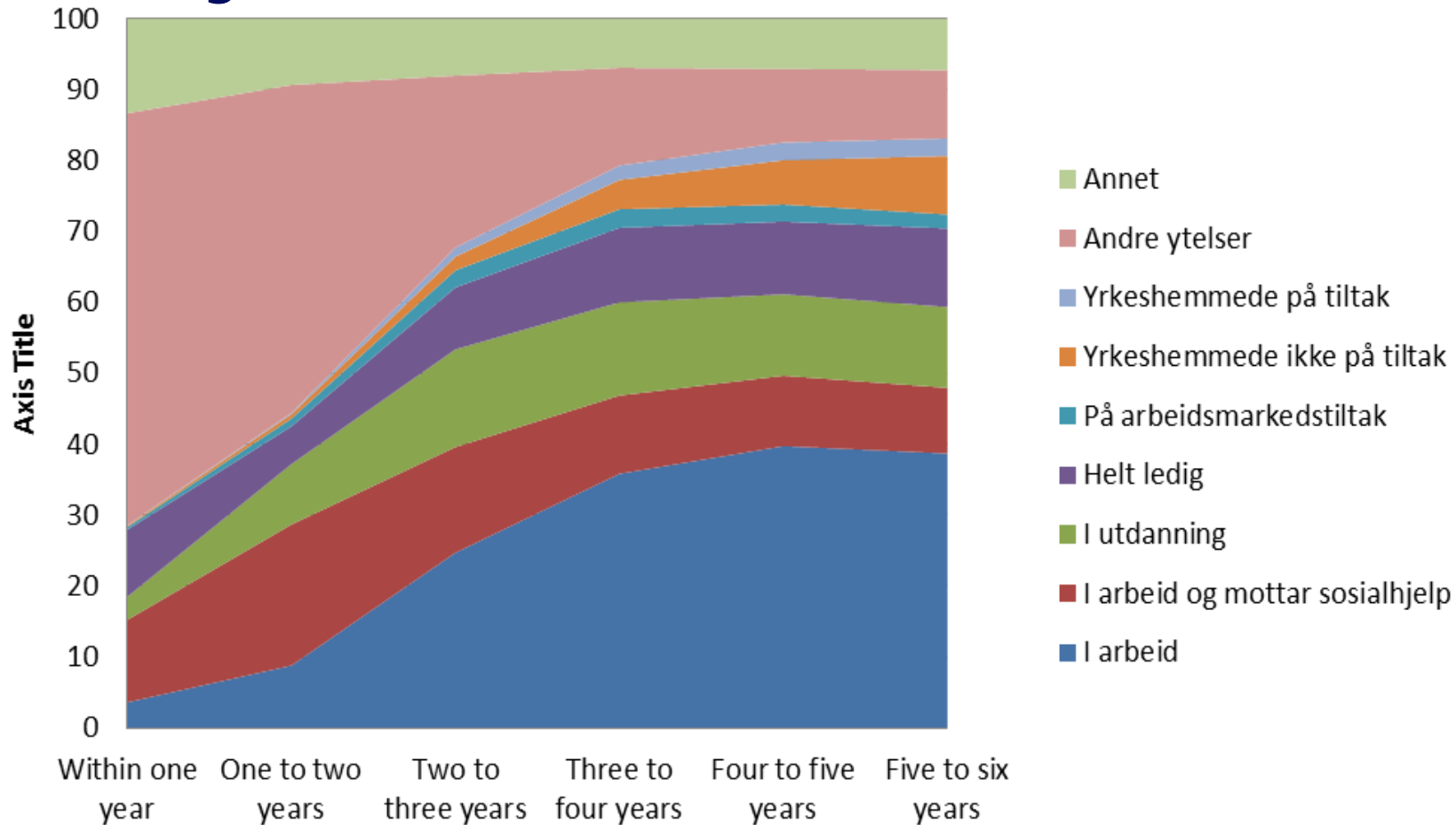
4.4.2017

Anne Britt Djuve

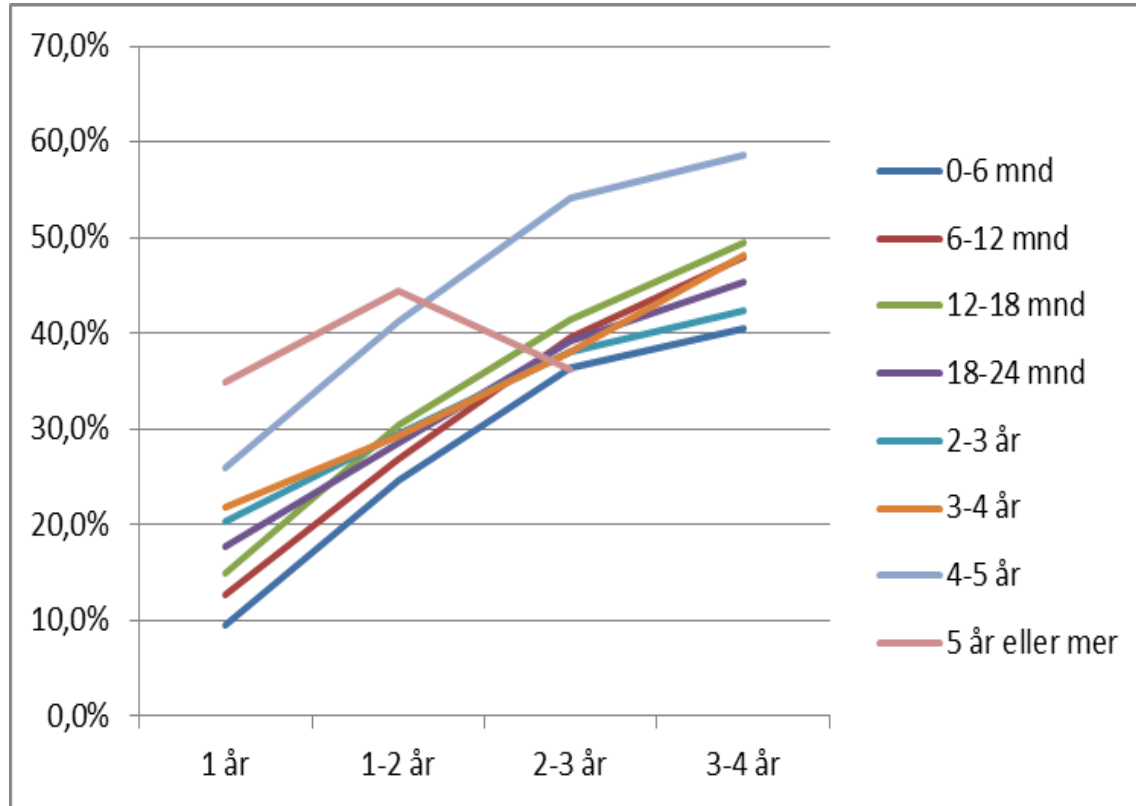
Hvordan går det med integreringen?

- Botid etter bosetting
- Opphold i mottak før bosetting
- Kontroll for seleksjon – individkjennetegn som påvirker både tid i mottak og overgang til arbeid
- Kan integreringstiltakene etter bosetting nøytralisere betydningen av lang oppholdstid i mottak?

Voksne flyktingers hovedaktivitet, etter tid etter bosetting



Andel i arbeid eller utdanning – etter tid i mottak og tid etter bosetting



Resultater av logistisk regresjon - alle

- Kjønn og landbakgrunn betydelig utslag
- Alder betyr mye – jo yngre ved ankomst, jo bedre
- Utdanning betyr mye (lite ingen utdanning vesentlig lavere overgang til arbeid)
- Boforhold i mottak betyr noe
- Kommunekjennetegn betyr noe
- Bestått norskprøve betyr mye
- Innhold i intro betyr noe – men seleksjon
- Ventetid i mottak før/etter vedtak – ingen effekt i samlet analyse

Separate analyser for undergrupper

- Kjønn: barn motsatt effekt for menn og kvinner
- Familiesituasjon: Ventetid ETTER vedtak klart negativ effekt for de som har barn de ikke er gjenforent med. Seleksjon eller effekt?
- Landgrupper/kjønn: Ventetid før vedtak negativ effekt for irakiske menn, somaliere
- Alder: Ventetid før vedtak negativ effekt for de som er unge ved ankomst

Eksempel på betydning av oppholdstid: Somaliere

- Somalisk mann, 21-25 år ved ankomst, ungdomsskole, bosatt i Oslo, barn i Norge, bestått norskprøve 2, ventet 2 år etter vedtak, 2 år før vedtak: 58 pst i arbeid/utdanning
- Samme, ikke bestått norskprøve: 44 pst
- Samme, ventet 4 år på vedtak: 35 pst
- Bestått norskprøve+ventet 4 år på vedtak : 49 pst

Hvorfor så små effekter for alle – og store effekter for noen?

- Etter bosetting kommer de alle fleste i gang til tross for vanskelig periode i mottak
- Resiliens ulikt fordelt
- Seleksjon også før vedtak – sterkere seleksjon i noen grupper enn i andre
- Liten effekt av lang oppholdstid på integrering etter bosetting – men likevel omfattende negative effekter på livskvalitet og samfunnsøkonomi