

# APAS

Fleøy  
Lovisenberg Diakonale Sykehus



Samhandling mellom stat og kommune om  
bosetting av personer med ROP-lidelser  
og forhøyet sikkerhetsrisiko

# APAS

- Ambulant psykose, avhengighet og sikkerhetsteam, Lovisenberg DPS
- 7 ansatte: 3 sykepleiere, 1 sosionom, 1 psykiater, 2 psykologspesialister
- Rundt 50 pasienter, ca halvparten på tvang/dom
- Alvorlig psykisk lidelse, rusavhengighet og høy voldsrisiko
- Individuelt tilpasset og integrert behandling
- Mer stabilitet og bedre funksjon
- Færre symptomer, kriser, voldsepisoder og innleggelser



# Flexbo

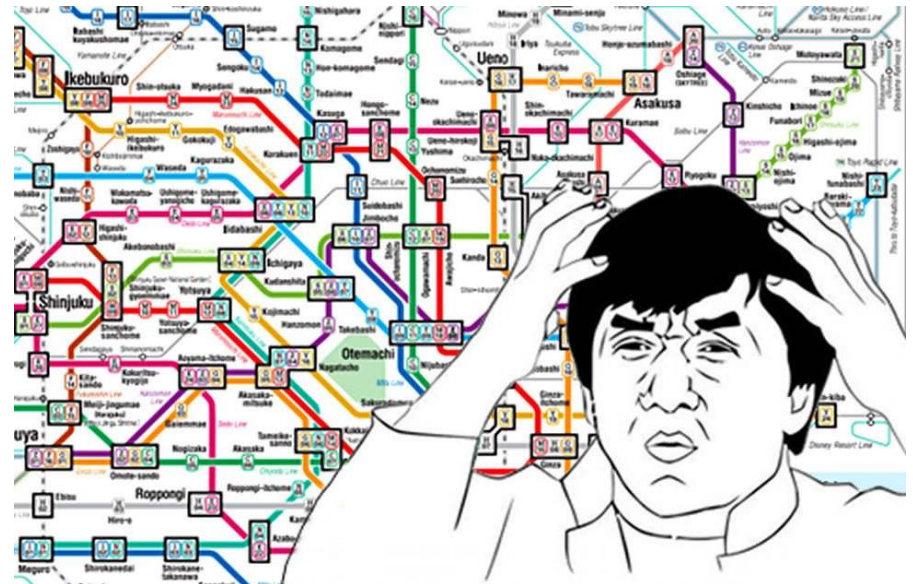
- Fleksibelt booppfølgingsteam, 8 + 2 ansatte
- Bosetter i kommunale leiligheter
- Følger opp 50 + personer
- 10 personer med sikkerhetsrisiko (APAS)
- Husleiekontrakt og samarbeidsavtale med innlåsing
- Ukentlig oppfølging – daglig tilsyn
- Flexibelt – ad hoc
- Bindeledd andre instanser
- Livslang oppfølging

# Gruppen

- Alvorlig psykisk lidelse
- Personlighetsforstyrrelser
- Rusavhengighet
- Høy voldsrisiko
- Lite egenmotivasjon for behandling
- Lav ADL-funksjon (hygiene, bolig, økonomi, møte som avtalt)

# Hvordan henger alt sammen?

- Godt planlagte utskrivninger
- Alle informeres ved avvik
- Anonymiserte e-postgrupper
- APAS administrerer innleggelse
- Individuelle intervensjonsplaner



# Intervensjonsplan

<i>Sist oppdatert 23.10.2019</i> .....	1
<b>Om intervensjonsplan</b> .....	1
<b>Beskrivelse av oppfølgingsopplegg i egen bolig.</b> .....	2
Omtrentlig ukeplan .....	3
<b>Andre planer/avtaler</b> .....	3
Samarbeidsavtale .....	3
Mestringsplan .....	4
Individuell plan .....	4
<b>Pasientens sårbarhetsområder for aggressiv adferd</b> .....	4
<b>Risikosituasjoner</b> .....	4
<b>Tilnærming</b> .....	4
<b>Roller /rollebeskrivelse</b> .....	5
Bolig først ved Flexbo- Bydel St. Hanshaugen:.....	5
Seksjon Rus og psykisk helse – Bydel St. Hanshaugen:.....	5
Ambulant psykose, avhengighet og sikkerhetsteam (APAS) – Lovisenberg DPS .....	5
Politiets psykiatrigruppe: .....	5
Tiltak for å unngå trusler mot NAV – publikumsmottak .....	5
<b>VARSELSIGNALER OG INTERVENSJON</b> .....	6
<b>RUTINE FOR MEDISINUTDELING</b> .....	6
Blodprøver og urinprøver .....	7
Ekstra nøkkel .....	7
Kontaktinformasjon involverte samarbeidsparter.....	7
<b>Rutiner for samhandling</b> .....	8

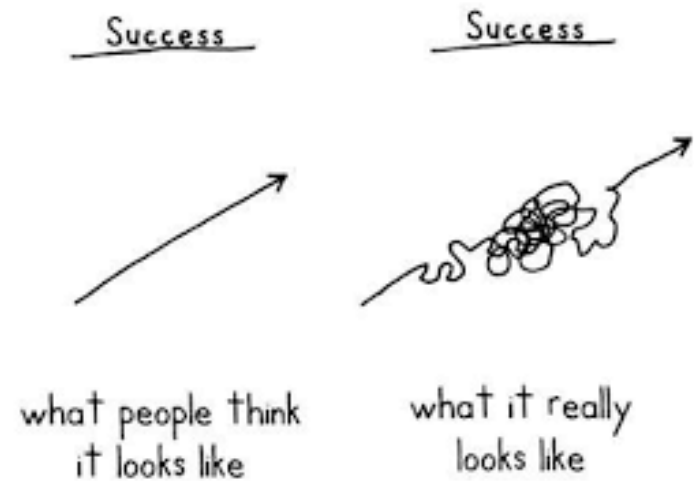
# Samhandling er essensielt

- NAV
- Politiets psykiatrigruppe
- Klinikk for psykisk helsevern, LDS
- Sosial og ambulant akuttjeneste (SAA)



# Suksessfaktorer

- Daglig kontakt
- Gjensidig lav terskel for kontakt
- Felles forståelse
- Personlig egnethet og sosial kompetanse
- Utfyllende og ulike roller
- Humor
- Fleksibilitet og kreativitet innenfor eksisterende system
- Lokal kunnskap og kjennskap til nabolag
- Kebab-kort, depot-burger, urinprøve-pølse og aktivitet







TÅLMODIGHET: Wabi-Kusa-bollene setter under plastfolie og kunstig dagslys. Nå er det bare å vente.

FOTO: JAVIER AURIS / NRK

Det «Oslokassa» jakter på er ikke bare god eller vakker kunst. De vil ha kunstprosjekter som skaper aktivitet.

Mathias tror Wabi-Kusaen har potensial. Han ser for seg at de små minihagene kan plasseres ut i kontorlandskaper. Ute blant folk.

– Kanskje vi kunne leaset dem ut til bedriftsmarkedet og påtatt oss jobben med å stille dem i leasingperioden?

Det er en stor fordel for menneskene i «Oslokassa» å komme seg ut i samfunnet, bli sett og oppleve anerkjennelse.

De som jobber der ser dessuten lenger enn til hverandre når de setter seg mål.

– Vi ønsker jo å inspirere «hvermannsen» også. Hvis publikum kan se hva vi driver med, og like det de ser, så kan vi kanskje tenne en gnist der og?

## FAKTA OM OSLOKASSA & FUGLEKASSEPROSJEKTET:



FOTO: JAVIER AURIS / NRK

- › Oslokassa er en aktivitetsleilighet for mennesker med rusproblemer og skal legge til rette for den enkeltes interesser, ideer og hobbyer.
- › Leiligheten som kan minne om en «makerspace» eller et kunstverksted, om du vil.
- › Prosjektet forener kunst, byforskjønnelse og grønn tankegang.
- › Hovedaktiviteten er et prosjekt der deltakerne lager fuglekasser.
- › Kassene er synlige langs flere av byens største elver (blant andre Akerselva). De er også blitt vist fram på ulike kunstneriske tilstelninger. (For eksempel på nuartfestivalen i Stavanger.)
- › Prosjektene deres skal skape aktivitet: Jobben med fuglekassene er ikke ferdig når kassene er bygget, dekorert og hengt opp i et tre. Når leieboerne (fuglene) flytter ut, må de tømmes og renses, og gjøres klare for nye fugler.
- › Prosjektet jobber også med å holde Akerselva fri for plast og elektriske sparkesykler.
- › Og nå har de startet med aquascape-avleggeren Wabi-Kusa.
- › Prosjektet er sponset av Oslo kommunes Grønne midler, Sparebankstiftelsen DNB, Scheibler stiftelsen og flere aktører i det private næringsliv.

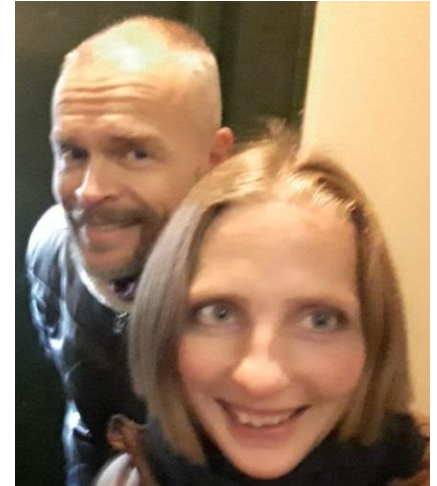
# APAS <3 Flexbo

- Er uredde og står i det
- Forstår og rommer pasientens frustrasjon
- Skiller mellom hva de kan håndtere selv og når de bør kontakte APAS
- Fokuserer på pasientens ønsker, ressurser og fungering
- Setter i gang gode tiltak på egenhånd
- Gode på å avlede pasienten
- Skiller mellom aggresjon og vold
- Tilgjengelige og fleksible
- Deltar aktivt og positivt i samtaler



# Flexbo <3 APAS

- Seriøse og easy going på en gang
- Lett å få tak i, imøtekommende og fleksible
- Direkte veiledning over telefon
- Uproblematisk i kommunikasjonen, samkjørte
- Tilpasser ellers tungt byråkratisk språk
- Gir trygghet og ryggdekning for booppfølgerne
- Gir trygghet og stabilitet for pasientene



# Når kan det glippe i samarbeidet?

- Mangel på nye vurderinger
- Ikke oppdaterte planer
- Planer som ikke følges
- Informasjonsflyt
- Uenighet i risikovurdering
- For mange kokker



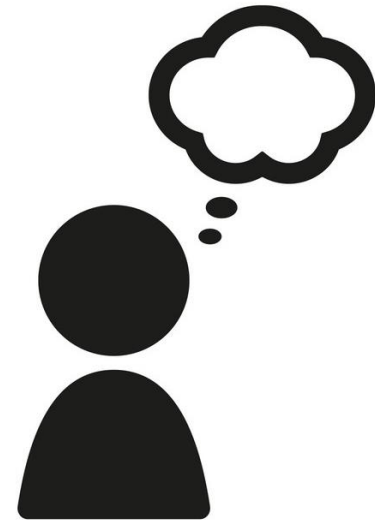
# Hvor går grensen?

- Voldsrisiko
- Boevne
- Ukritisk rusbruk
- Evnenivå
- Raskt skiftende symptombilde



# Utfordringer

- Samfunnsvern / naboer
- Natt og helg
- Egnede leiligheter
- Unngå at samarbeidet blir personavhengig
- Begrensninger i lovverk





**Takk for oss**